

Комбинация ТСХ/ВЭТСХ с МС



ТСХ-МС интерфейс CAMAG TLC-MS Interface 2

Идентификация неизвестных веществ

TLC-MS Interface 2 – универсальный прибор, позволяющий проводить быстрое экстрагирование пятен с ТСХ/ВЭТСХ пластин и ввод пробы в масс-спектрометр. Комбинирование ВЭТСХ с масс-спектрометрией делает возможной быструю идентификацию определяемых веществ. TLC-MS Interface 2 можно подключить к любой ВЭЖХ-МС системе без регулировки масс-спектрометра. В зависимости от МС-системы, вещество можно идентифицировать в течение минуты либо по его масс-спектру, либо получить брутто-формулу для неизвестного соединения.

Кроме того, представляющие интерес зоны можно собирать в вials для дальнейшего исследования, например, методами ЯМР, (ATR-) FTIR, ESI-MS и MALDI-MS.

Нужные «пятна» экстрагируют с ТСХ/ВЭТСХ пластины метанолом или другим подходящим растворителем, используя насос с расходом, соответствующим МС системе. Круглая элюирующая головка используется для «пятен», а овальная – для штрихов. После экстрагирования раствор либо вводится в масс-спектрометр, либо собирается в вial для дальнейшего анализа.

TLC-MS Interface 2 имеет улучшенную плунжерную головку с легкосменным фильтром, расположенным перед краном-инжектором. По сравнению с предыдущей версией, очистка стала проще. Очистка плунжера от частиц силикагеля осуществляется обратной продувкой, что повышает срок службы фильтра и предотвращает засорение системы. Фильтр можно легко заменить без модификаций плунжерной головки.

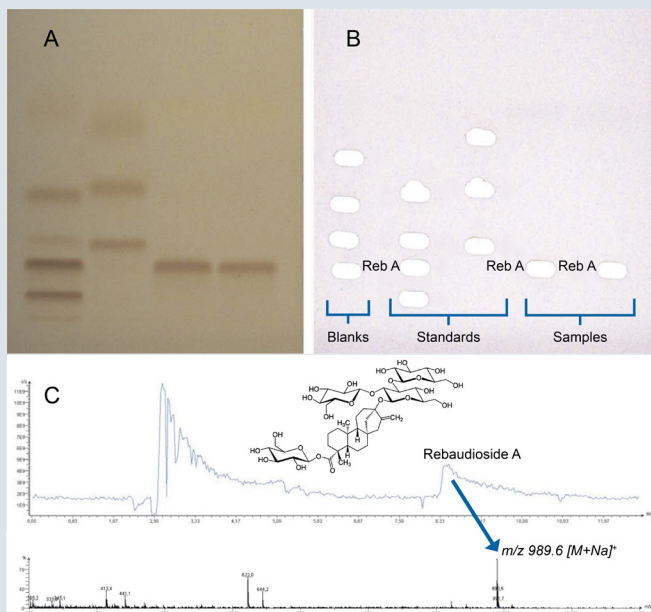
Идентификация компонентов методом масс-спектрометрии (Гликозиды в препаратах Стевии *)

A: Пластина, окрашенная β-нафтолом, для локализации зон;

B: ВЭТСХ пластина после экстракции пятен с помощью TLC-MS Interface 2;

C: HPTLC-ESI-MS-спектры Rebaudioside A, m/z 989,6 $[M + Na]^+$;

* Morlock et al., *Journal of Chromatography, A*, 1350 (2014) 102–111



Информация для заказа:

022.8440 ТСХ-МС интерфейс CAMAG TLC-MS Interface 2,
включая овальную головку 4x2 мм;

022.8441 ТСХ-МС интерфейс CAMAG TLC-MS Interface 2,
включая круглую головку 4 мм;

Подробная информация по ссылке: www.camag.com/tlc-ms2