

## DYNEO DD-BC4

Циркуляционные термостаты DYNEO DD для внутреннего и внешнего дополнительного оборудования с закрытым корпусом бани. Высокое качество изоляции корпуса бани и встроенный охлаждающий змеевик для противохлаждения. Встроенный сливной кран позволяет надежное и качественное опорожнение. Мультиязыковой 3,5-дюймовый цветной дисплей и уникальная поворотная кнопка обеспечивают простое и интуитивное управление.

Дополнительный аналоговый и цифровой интерфейс. Термостаты DYNEO могут быть опционально оснащены аналоговыми и цифровыми интерфейсами. Для запроса опций необходимо расширить номер заказа на .d для цифрового интерфейса и .a для аналогового интерфейса (9XXX XXXX.A / 9XXX XXX.D).



### Преимущества

- Модели для внутреннего и внешнего термостатирования
- USB-интерфейс
- Плавная настройка и высокая производительность нагнетающего насоса
- Подача — 27 л/мин, давление подачи — 0,7 бар
- Простота перехода с внутренней циркуляции на внешнюю и обратно
- Большой цветной TFT-дисплей, мультиязыковой интерфейс
- Простота управления при помощи центральной поворотной кнопки (контроллера)
- Интегрированный программатор с программой на 8 x 60 шагов
- Встроенное гнездо Pt100 для подключения внешнего датчика
- Интерфейс RS232 или аналоговые интерфейсы (опционально)
- Крышка бани входит в объем поставки
- Для внутреннего и внешнего дополнительного оборудования
- Высококачественная термоизоляция корпуса бани
- Встроенный программатор
- Встроенный сливной кран для простого и безопасного опорожнения

### Технические данные

Доступные значения напряжения		Водяная баня	
Номер для заказа	9 021 504	Корпус бани	Нержавеющая сталь
Доступные значения напряжения:		Крышка бани	интегрированный
9 021 504.33	200-230V/50-60Hz (Schuko Plug - CEE 7/4 Plug Type F)	Полезное отверстие бани см (Ш x Д / В)	13 x 15 / 15
9 021 504.33.chn	200-230V/50-60Hz (CN Plug)		
9 021 504.04	200-230V/50-60Hz (UK Plug Type BS1363A)		
9 021 504.05	200-230V/50-60Hz (CH Plug Type SEV 1011)		
9 021 504.22	100-115V/50-60Hz (Nema N5-15 Plug)		
Другое		Электронное оборудование	
Классификация	Класс III (FL)	Разъем внешнего датчика Pt100	интегрированный
Функция насоса	Насос давления	Встроенный программатор	8x60 шаги
Тип насоса	Погружной насос	Регулирование температуры	PID2
		Абсолютная калибровка температуры	калибровка по 3 точкам
		Индикация температуры	3,5-дюймовый TFT-дисплей

		Настройка температуры	датчик вала
		Электронный таймер hr:min	99 ... 59
<b>Габариты и объемы</b>		<b>Диапазон рабочих температур</b>	
Вес kg	8.5	Выбор точности отображаемой температуры °C	0.01
Внутренний диаметр шланговых штуцеров	8/12 mm	Диапазон рабочих температур °C	+20 ... +200
Габариты cm (Ш x Д x В)	23 x 41 x 42	Стабильность температуры °C	±0.01
Объем заполнения l	3 ... 4.5	допустимая температура окружающей среды °C	+5 ... +40
Штуцеры насоса	M16x1 male		

## Мощность

### 200-230V/50-60Hz (Schuko Plug - CEE 7/4 Plug Type F)

200V/50Hz		200V/60Hz	
Мощность нагрева kW	1.5	Мощность нагрева kW	1.5
Вязкость макс. cST	50	Вязкость макс. cST	50
Производительность насоса l/min	8 ... 27	Производительность насоса l/min	8 ... 27
Производительность насоса нагнетание bar	0.1 ... 0.7	Производительность насоса нагнетание bar	0.1 ... 0.7
230V/50Hz		230V/60Hz	
Мощность нагрева kW	2	Мощность нагрева kW	2
Вязкость макс. cST	50	Вязкость макс. cST	50
Производительность насоса l/min	8 ... 27	Производительность насоса l/min	8 ... 27
Производительность насоса нагнетание bar	0.1 ... 0.7	Производительность насоса нагнетание bar	0.1 ... 0.7

### 200-230V/50-60Hz (CN Plug)

200V/50Hz		200V/60Hz	
Мощность нагрева kW	1.5	Мощность нагрева kW	1.5
Вязкость макс. cST	50	Вязкость макс. cST	50
Производительность насоса l/min	8 ... 27	Производительность насоса l/min	8 ... 27
Производительность насоса нагнетание bar	0.1 ... 0.7	Производительность насоса нагнетание bar	0.1 ... 0.7
230V/50Hz		230V/60Hz	
Мощность нагрева kW	2	Мощность нагрева kW	2
Вязкость макс. cST	50	Вязкость макс. cST	50
Производительность насоса l/min	8 ... 27	Производительность насоса нагнетание bar	0.1 ... 0.7
Производительность насоса нагнетание bar	0.1 ... 0.7	Производительность насоса l/min	8 ... 27

### 200-230V/50-60Hz (UK Plug Type BS1363A)

200V/50Hz		200V/60Hz	
Мощность нагрева kW	1.5	Мощность нагрева kW	1.5
Вязкость макс. cST	50	Вязкость макс. cST	50
Производительность насоса l/min	8 ... 27	Производительность насоса l/min	8 ... 27

Производительность насоса нагнетание bar	0.1 ... 0.7	Производительность насоса нагнетание bar	0.1 ... 0.7
<b>230V/50Hz</b>		<b>230V/60Hz</b>	
Мощность нагрева kW	2	Мощность нагрева kW	2
Вязкость макс. cST	50	Вязкость макс. cST	50
Производительность насоса l/min	8 ... 27	Производительность насоса l/min	8 ... 27
Производительность насоса нагнетание bar	0.1 ... 0.7	Производительность насоса нагнетание bar	0.1 ... 0.7

200-230V/50-60Hz (CH Plug Type SEV 1011)

<b>200V/50Hz</b>		<b>200V/60Hz</b>	
Мощность нагрева kW	1.5	Мощность нагрева kW	1.5
Вязкость макс. cST	50	Вязкость макс. cST	50
Производительность насоса l/min	8 ... 27	Производительность насоса l/min	8 ... 27
Производительность насоса нагнетание bar	0.1 ... 0.7	Производительность насоса нагнетание bar	0.1 ... 0.7
<b>230V/50Hz</b>		<b>230V/60Hz</b>	
Мощность нагрева kW	2	Мощность нагрева kW	2
Вязкость макс. cST	50	Вязкость макс. cST	50
Производительность насоса l/min	8 ... 27	Производительность насоса l/min	8 ... 27
Производительность насоса нагнетание bar	0.1 ... 0.7	Производительность насоса нагнетание bar	0.1 ... 0.7

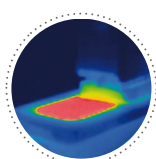
100-115V/50-60Hz (Nema N5-15 Plug)

<b>100V/50Hz</b>		<b>100V/60Hz</b>	
Мощность нагрева kW	0.8	Мощность нагрева kW	0.8
Вязкость макс. cST	50	Вязкость макс. cST	50
Производительность насоса l/min	8 ... 27	Производительность насоса l/min	8 ... 27
Производительность насоса нагнетание bar	0.1 ... 0.7	Производительность насоса нагнетание bar	0.1 ... 0.7
<b>115V/50Hz</b>		<b>115V/60Hz</b>	
Мощность нагрева kW	1	Мощность нагрева kW	1
Вязкость макс. cST	50	Вязкость макс. cST	50
Производительность насоса l/min	8 ... 27	Производительность насоса l/min	8 ... 27
Производительность насоса нагнетание bar	0.1 ... 0.7	Производительность насоса нагнетание bar	0.1 ... 0.7

**Преимущества**



**100% проверенно.**  
100% качество. Каждый прибор Нагревающие термостаты JULABO проходит тщательную проверку и контроль перед тем, как покинет стены компании.

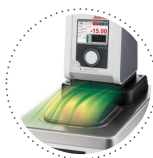


**Основательно.**  
Минимальные энергопотери, благодаря высококачественной изоляции.



**Чисто.**

Специальный сливной вентиль для удобного слива теплоносителя без использования каких-либо инструментов.



**Защита от конденсации.**

Встроенная вентиляция направляет поток воздуха через крышку прибора, что предотвращает конденсацию.



**JULABO. Качество.**

Высочайшие стандарты качества для приборов с продолжительным сроком службы.



**Охрана окружающей среды.**

При разработке особое внимание уделялось использованию экологически благоприятным материалам и компонентам.



**Довольные заказчики.**

11 филиалов и более чем 100 авторизованных дистрибьюторов по всему миру обеспечивают быструю и компетентную поддержку.



**Быстрый старт.**

Персональные консультации JULABO и инструкции помогут Вам при запуске приборов на месте установки.



**Наш сервис.**

В любое время суток Вы найдете информацию о подходящих аксессуарах, паспорта продуктов, инструкции и многое другое. [www.julabo.com](http://www.julabo.com).



**Все с легкостью.**

Облегчает ежедневную работу. Комфортное перемещение прибора, благодаря эргономичным ручкам (спереди и сзади).



**Высокоточно**

PID контроллер температур с компенсацией отклонений и установл. параметрами, стабильность  $\pm 0.01 \dots \pm 0.02$  °C



**Разносторонний.**

Нагревающие и охлаждающие термостаты в разных комбинациях, циркуляционный термостат разных размеров. Универсальность в применении благодаря большому выбору принадлежностей.



**Повернуть. Нажать. Готово**

Простое управление всеми параметрами через центральный контроллер.



**Превосходное изображение. В цвете**

Большой цветной дисплей с высокой яркостью, хорошо читаемый даже с большого расстояния.



**USB**

Простое дистанционное управление через встроенный интерфейс USB.



**Информация. Все понятно**

Передача информации в текстовом виде на большом цветном дисплее.



**RS232**

Стандартное подключение через последовательный интерфейс RS232 опциональный.



**Много языков**

Управление на разных языках.



**Аналоговый вход/выход**

Аналоговые интерфейсы для интеграции в системы управления производственным процессом.



**Надежность технологического процесса**

Заблаговременное визуальное и звуковое оповещение критических состояний повышает надежность технологического процесса.



**Программатор. Встроенный**

Встроенный программатор обеспечивает автоматическое прохождение временных графиков температуры.



**Высокая мощность. Возможность настройки**

Мощный нагнетательный насос с плавной регулировкой.



**ATC3. Калибровка**

Калибровка абсолютной температуры для компенсации разности температур, возникшей по естественным причинам, калибровка по 3 точкам.



**Подключение. Легко.**

Наклоненные подключения насоса (M16 x 1) облегчают подключение внешней системы. В комплект поставки входят по 2 соединения для шлангов 8/12мм диам.



**100% мощность охлаждения**

'Active Cooling Control' активный контроль охлаждения для охлаждения во всем диапазоне рабочих температур



**Высочайшая точность измерения**

'Absolute Temperature Calibration' калибровка абсолютной температуры по 3-м точкам



**Температура. Под контролем.**

Подключение внешнего датчика Pt100 для высокоточного измерения и регулирования непосредственно в подключенном внешнем приложении.



**Уровень заполнения. Контролируется**

Индикатор уровня заполнения термостатируемой среды на дисплее.



**Процесс. Под контролем**

Полный контроль динамики регулирования, доступ ко всем важным параметрам регулирования для индивидуальной оптимизации процесса.



**Устойчиво. Мобильно.**