

## DYNEO DD-200F Охлаждающие / нагревающие термостаты

Охлаждающие циркуляционные термостаты DYNEO DD охватывают широкий диапазон рабочих температур. Охлаждающие циркуляционные термостаты могут использоваться для внутреннего и внешнего дополнительного оборудования. Мультиязыковой 3,5-дюймовый цветной дисплей и уникальная поворотная кнопка обеспечивают простое и интуитивное управление. Производительность насосов составляет 22 л/мин или 0,6 бар. Охлаждающие термостаты работают точно и надежно даже при повышенной температуре окружающей среды до +40 °C.

Дополнительный аналоговый и цифровой интерфейс  
Термостаты DYNEO могут быть опционально оснащены аналоговыми и цифровыми интерфейсами. Для запроса опций необходимо расширить номер заказа на .d для цифрового интерфейса и .a для аналогового интерфейса (9XXX XXXX.A / 9XXX XXX.D).



### Преимущества

- USB-интерфейс
- Съемная вентиляционная решетка для быстрого удаления пыли
- Больше полезного места в бане, благодаря сдвинутому охлаждающему змеевику
- Для внутреннего и внешнего дополнительного оборудования
- Плавная настройка и высокая производительность нагнетающего насоса
- Подача — 22 л/мин, давление подачи — 0,6 бар
- Простота перехода с внутренней циркуляции на внешнюю и обратно
- Большой цветной TFT-дисплей, мультиязыковой интерфейс
- Простота управления при помощи центральной поворотной кнопки (контроллера)
- Встроенный программатор
- Встроенное гнездо Pt100 для подключения внешнего датчика
- Интерфейс RS232 или аналоговые интерфейсы (опционально)
- Высокопроизводительные холодильные машины
- Больше места внутри корпуса бани благодаря оптимизации дизайна охлаждающего змеевика
- Плоская крышка для бани входит в объем поставки
- Встроенный сливной кран для простого и безопасного опорожнения

### Технические данные

<b>Доступные значения напряжения</b>		<b>Водяная баня</b>	
Номер для заказа	9 021 701	Корпус бани	Нержавеющая сталь
<b>Доступные значения напряжения:</b>		Крышка бани	интегрированный
9 021 701.01	100V/50-60Hz (Nema N5-15 Plug)	Полезное отверстие бани см (Ш x Д / В)	13 x 15 / 15
9 021 701.02	115V/60Hz (Nema N5-15 Plug)		
9 021 701.04	230V/50-60Hz (UK Plug Type BS1363A)		
9 021 701.05	230V/50-60Hz (CH Plug Type SEV 1011)		
9 021 701.33	230V/50-60Hz (Schuko Plug - CEE 7/4 Plug Type F)		
9 021 701.33.chn	230V/50-60Hz (CN Plug)		
<b>Охлаждение</b>		<b>Другое</b>	
Охлаждение холодильной машины	1-ступенчатое, воздушное	Классификация	Класс III (FL)
		Функция насоса	Насос давления

Электронное оборудование		Тип насоса	Погружной насос
Разъем внешнего датчика Pt100	интегрированный	<b>Габариты и объемы</b>	
Встроенный программатор	8x60 шаги	Вес kg	25.7
Регулирование температуры	PID2	Внутренний диаметр шланговых штуцеров	8/12 mm
Абсолютная калибровка температуры	калибровка по 3 точкам	Габариты см (Ш × Д × В)	23 x 39 x 65
Индикация температуры	3,5-дюймовый TFT-дисплей	Объем заполнения l	3 ... 4
Настройка температуры	датчик вала	Штуцеры насоса	M16x1 male
Электронный таймер hr:min	99 ... 59		
<b>Диапазон рабочих температур</b>			
Выбор точности отображаемой температуры °C	0.01		

## Мощность

### 100V/50-60Hz (Nema N5-15 Plug)

100V/50Hz		100V/60Hz	
Мощность нагрева kW	0.8	Мощность нагрева kW	0.8
Мощность охлаждения (Ethanol)		Мощность охлаждения (Ethanol)	
°C	200 20 10 0 -10 -20	°C	200 20 10 0 -10 -20
kW	0.2 0.2 0.17 0.15 0.1 0.02	kW	0.2 0.2 0.17 0.15 0.1 0.02
Вязкость макс. cST	50	Вязкость макс. cST	50
Хладагент	R134a	Хладагент	R134a
Объем заполнения g	70	Объем заполнения g	70
Потенциал глобального потепления для R134a	1430	Потенциал глобального потепления для R134a	1430
эквивалента диоксида углерода t	0.1	эквивалента диоксида углерода t	0.1
Производительность насоса l/min	8 ... 27	Производительность насоса l/min	8 ... 27
Производительность насоса нагнетание bar	0.1 ... 0.7	Производительность насоса нагнетание bar	0.1 ... 0.7

### 115V/60Hz (Nema N5-15 Plug)

115V/60Hz	
Мощность нагрева kW	1
Мощность охлаждения (Ethanol)	
°C	200 20 10 0 -10 -20
kW	0.2 0.2 0.17 0.15 0.1 0.02
Вязкость макс. cST	50
Хладагент	R134a
Объем заполнения g	70
Потенциал глобального потепления для R134a	1430
эквивалента диоксида углерода t	0.1
Производительность насоса l/min	8 ... 27

Производительность насоса нагнетание bar 0.1 ... 0.7

230V/50-60Hz (UK Plug Type BS1363A)

230V/50Hz							230V/60Hz						
Мощность нагрева kW							Мощность нагрева kW						
2							2						
Мощность охлаждения							Мощность охлаждения						
°C	200	20	10	0	-10	-20	°C	200	20	10	0	-10	-20
kW	0.2	0.2	0.17	0.15	0.1	0.02	kW	0.2	0.2	0.17	0.15	0.1	0.02
Вязкость макс. cST							Вязкость макс. cST						
50							50						
Хладагент							Хладагент						
R134a							R134a						
Объем заполнения g							Объем заполнения g						
70							70						
Потенциал глобального потепления для R134a							Потенциал глобального потепления для R134a						
1430							1430						
эквивалента диоксида углерода t							эквивалента диоксида углерода t						
0.1							0.1						
Производительность насоса l/min							Производительность насоса l/min						
8 ... 27							8 ... 27						
Производительность насоса нагнетание bar							Производительность насоса нагнетание bar						
0.1 ... 0.7							0.1 ... 0.7						

230V/50-60Hz (CH Plug Type SEV 1011)

230V/50Hz							230V/60Hz						
Мощность нагрева kW							Мощность нагрева kW						
2							2						
Мощность охлаждения (Ethanol)							Мощность охлаждения (Ethanol)						
°C	200	20	10	0	-10	-20	°C	200	20	10	0	-10	-20
kW	0.2	0.2	0.17	0.15	0.1	0.02	kW	0.2	0.2	0.17	0.15	0.1	0.02
Вязкость макс. cST							Вязкость макс. cST						
50							50						
Хладагент							Хладагент						
R134a							R134a						
Объем заполнения g							Объем заполнения g						
70							70						
Потенциал глобального потепления для R134a							Потенциал глобального потепления для R134a						
1430							1430						
эквивалента диоксида углерода t							эквивалента диоксида углерода t						
0.1							0.1						
Производительность насоса l/min							Производительность насоса l/min						
8 ... 27							8 ... 27						
Производительность насоса нагнетание bar							Производительность насоса нагнетание bar						
0.1 ... 0.7							0.1 ... 0.7						

230V/50-60Hz (Schuko Plug - CEE 7/4 Plug Type F)

230V/50Hz							230V/60Hz						
Мощность нагрева kW							Мощность нагрева kW						
2							2						
Мощность охлаждения (Ethanol)							Мощность охлаждения (Ethanol)						
°C	200	20	10	0	-10	-20	°C	200	20	10	0	-10	-20
kW	0.2	0.2	0.17	0.15	0.1	0.02	kW	0.2	0.2	0.17	0.15	0.1	0.02
Вязкость макс. cST							Вязкость макс. cST						
50							50						
Хладагент							Хладагент						
R134a							R134a						
Объем заполнения g							Объем заполнения g						
70							70						
Потенциал глобального потепления для R134a							Потенциал глобального потепления для R134a						
1430							1430						
эквивалента диоксида углерода t							эквивалента диоксида углерода t						
0.1							0.1						

Производительность насоса l/min	8 ... 27	Производительность насоса l/min	8 ... 27
Производительность насоса нагнетание bar	0.1 ... 0.7	Производительность насоса нагнетание bar	0.1 ... 0.7

### 230V/50-60Hz (CN Plug)

230V/50Hz		230V/60Hz	
Мощность нагрева kW	2	Мощность нагрева kW	2
Мощность охлаждения (Ethanol)		Мощность охлаждения (Ethanol)	
°C	200 20 10 0 -10 -20	°C	200 20 10 0 -10 -20
kW	0.2 0.2 0.17 0.15 0.1 0.02	kW	0.2 0.2 0.17 0.15 0.1 0.02
Вязкость макс. cST	50	Вязкость макс. cST	50
Хладагент	R134a	Хладагент	R134a
Объем заполнения g	70	Объем заполнения g	70
Потенциал глобального потепления для R134a	1430	Потенциал глобального потепления для R134a	1430
эквивалента диоксида углерода t	0.1	эквивалента диоксида углерода t	0.1
Производительность насоса l/min	8 ... 27	Производительность насоса l/min	8 ... 27
Производительность насоса нагнетание bar	0.1 ... 0.7	Производительность насоса нагнетание bar	0.1 ... 0.7

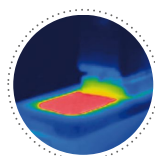
## Преимущества



**Больше места.**  
Дизайн для большего комфорта. Внутренняя баня предлагает больше места, благодаря сдвинутому охлаждающему змеевику.



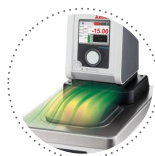
**Не занимающий много места.**  
Разместите Нагревающие термостаты JULABO рядом с внешней системой, приборами и стенами. Это сэкономит место, благодаря отсутствию подключений и вентиляционных отверстий на боковых панелях.



**Основательно.**  
Минимальные энергопотери, благодаря высококачественной изоляции.



**Чисто.**  
Специальный сливной вентиль для удобного слива теплоносителя без использования каких-либо инструментов.



**Защита от конденсации.**  
Встроенная вентиляция направляет поток воздуха через крышку прибора, что предотвращает конденсацию.



**100% проверенно.**  
100% качество. Каждый прибор Нагревающие термостаты JULABO проходит тщательную проверку и контроль перед тем, как покинет стены компании.



**Охрана окружающей среды.**  
При разработке особое внимание уделялось использованию экологически благоприятным материалам и компонентам.



**JULABO. Качество.**  
Высочайшие стандарты качества для приборов с продолжительным сроком службы.



**Быстрый старт.**  
Персональные консультации JULABO и инструкции помогут Вам при запуске приборов на месте установки.



**Довольные заказчики.**  
11 филиалов и более чем 100 авторизованных дистрибьюторов по всему миру обеспечивают быструю и компетентную поддержку.



**Наш сервис.**

В любое время суток Вы найдете информацию о подходящих аксессуарах, паспорта продуктов, инструкции и многое другое. [www.julabo.com](http://www.julabo.com).



**RS232**

Стандартное подключение через последовательный интерфейс RS232 опциональный.



**Все с легкостью.**

Облегчает ежедневную работу. Комфортное перемещение прибора, благодаря эргономичным ручкам (спереди и сзади).



**Разносторонний.**

Нагревающие и охлаждающие термостаты в разных комбинациях, циркуляционный термостат разных размеров. Универсальность в применении благодаря большому выбору принадлежностей.



**Аналоговый вход/выход**

Аналоговые интерфейсы для интеграции в системы управления производственным процессом.



**Превосходное изображение. В цвете**

Большой цветной дисплей с высокой яркостью, хорошо читаемый даже с большого расстояния.



**Много языков**

Управление на разных языках.



**Высокая мощность. Возможность настройки**

Мощный нагнетательный насос с плавной регулировкой.



**Уровень заполнения. Контролируется**

Индикатор уровня заполнения термостатируемой среды на дисплее.



**Устойчиво. Мобильно.**



**ATC3. Калибровка**

Калибровка абсолютной температуры для компенсации разности температур, возникшей по естественным причинам, калибровка по 3 точкам.



**USB**

Простое дистанционное управление через встроенный интерфейс USB.



**Высокоточно**

PID контроллер температур с компенсацией отклонений и установл. параметрами, стабильность  $\pm 0.01... \pm 0.02$  °C



**Повернуть. Нажать. Готово**

Простое управление всеми параметрами через центральный контроллер.



**Надежность технологического процесса**

Заблаговременное визуальное и звуковое оповещение критических состояний повышает надежность технологического процесса.



**Информация. Все понятно**

Передача информации в текстовом виде на большом цветном дисплее.



**Программатор. Встроенный**

Встроенный программатор обеспечивает автоматическое прохождение временных графиков температуры.



**Температура. Под контролем.**

Подключение внешнего датчика Pt100 для высокоточного измерения и регулирования непосредственно в подключенном внешнем приложении.



**Процесс. Под контролем**

Полный контроль динамики регулирования, доступ ко всем важным параметрам регулирования для индивидуальной оптимизации процесса.



**Подключение. Легко.**

Наклонные подключения насоса (M16 x 1) облегчают подключение внешней системы. В комплект поставки входят по 2 соединения для шлангов 8/12мм диам.



**100% мощность охлаждения**  
'Active Cooling Control' активный контроль  
охлаждения для охлаждения во всем  
диапазоне рабочих температур



**Высочайшая точность измерения**  
'Absolute Temperature Calibration'  
калибровка абсолютной температуры по 3-  
м точкам