

DYNEO DD-1001F Охлаждающие / нагревающие термостаты

Охлаждающие циркуляционные термостаты DYNEO DD охватывают широкий диапазон рабочих температур. Охлаждающие циркуляционные термостаты могут использоваться для внутреннего и внешнего дополнительного оборудования. Мультиязыковой 3,5-дюймовый цветной дисплей и уникальная поворотная кнопка обеспечивают простое и интуитивное управление. Производительность насосов составляет 22 л/мин или 0,6 бар. Охлаждающие термостаты работают точно и надежно даже при повышенной температуре окружающей среды до +40 °C.

Дополнительный аналоговый и цифровой интерфейс
Термостаты DYNEO могут быть опционально оснащены аналоговыми и цифровыми интерфейсами. Для запроса опций необходимо расширить номер заказа на .d для цифрового интерфейса и .a для аналогового интерфейса (9XXX XXXX.A / 9XXX XXX.D).



Преимущества

- USB-интерфейс
- Съемная вентиляционная решетка для быстрого удаления пыли
- Больше полезного места в бани, благодаря сдвинутому охлаждающему змеевику
- Для внутреннего и внешнего дополнительного оборудования
- Плавная настройка и высокая производительность нагнетающего насоса
- Подача — 22 л/мин, давление подачи — 0,6 бар
- Простота перехода с внутренней циркуляции на внешнюю и обратно
- Большой цветной TFT-дисплей, мультиязыковой интерфейс
- Простота управления при помощи центральной поворотной кнопки (контроллера)
- Встроенный программатор
- Встроенное гнездо Pt100 для подключения внешнего датчика
- Интерфейс RS232 или аналоговые интерфейсы (опционально)
- Высокопроизводительные холодильные машины
- Больше места внутри корпуса бани благодаря оптимизации дизайна охлаждающего змеевика
- Плоская крышка для бани входит в объем поставки
- Встроенный сливной кран для простого и безопасного опорожнения

Технические данные

Доступные значения напряжения		Водяная баня	
Номер для заказа	9 021 708	Корпус бани	Нержавеющая сталь
Доступные значения напряжения:		Крышка бани	интегрированный
9 021 708.04	230V/50-60Hz (UK Plug Type BS1363A)	Полезное отверстие бани см (Ш x Д / В)	35 x 41 / 30
9 021 708.05	230V/50-60Hz (CH Plug Type SEV 1011)		
9 021 708.33	230V/50-60Hz (Schuko Plug - CEE 7/4 Plug Type F)		
9 021 708.33.chn	230V/50-60Hz (CN Plug)		
Охлаждение		Другое	
Охлаждение холодильной машины	1-ступенчатое, воздушное	Классификация	Класс III (FL)
		Функция насоса	Насос давления
		Тип насоса	Погружной насос

Электронное оборудование

Разъем внешнего датчика Pt100	интегрированный
Встроенный программатор	8x60 шаги
Регулирование температуры	PID2
Абсолютная калибровка температуры	калибровка по 3 точкам
Индикация температуры	3,5-дюймовый TFT-дисплей
Настройка температуры	датчик вала
Электронный таймер hr:min	99 ... 59

Габариты и объемы

Вес kg	73.7
Внутренний диаметр шланговых штуцеров	8/12 mm
Габариты см (Ш x Д x В)	45 x 64 x 95
Объем заполнения l	42 ... 56
Штуцеры насоса	M16x1 male

Диапазон рабочих температур

Выбор точности отображаемой температуры °C 0.01

Мощность

230V/50-60Hz (UK Plug Type BS1363A)

200V/50Hz							200V/60Hz																				
Мощность нагрева kW							1.5							Мощность нагрева kW							1.5						
Мощность охлаждения (Ethanol)														Мощность охлаждения (Ethanol)													
°C	20	10	0	-10	-20	-30								°C	20	10	0	-10	-20	-30							
kW	1	0.95	0.85	0.6	0.32	0.12								kW	1	0.95	0.85	0.6	0.32	0.12							
Вязкость макс. cST							50							Вязкость макс. cST							50						
Хладагент							R449A							Хладагент							R449A						
Объем заполнения g							170							Объем заполнения g							170						
Потенциал глобального потепления для R449A							1397							Потенциал глобального потепления для R449A							1397						
эквивалента диоксида углерода t							0.237							эквивалента диоксида углерода t							0.237						
Производительность насоса l/min							8 ... 27							Производительность насоса l/min							8 ... 27						
Производительность насоса нагнетание bar							0.1 ... 0.7							Производительность насоса нагнетание bar							0.1 ... 0.7						

230V/50Hz							230V/60Hz																				
Мощность нагрева kW							1.5							Мощность нагрева kW							1.5						
Мощность охлаждения (Ethanol)														Мощность охлаждения (Ethanol)													
°C	20	10	0	-10	-20	-30								°C	20	10	0	-10	-20	-30							
kW	1	0.95	0.85	0.6	0.32	0.12								kW	1	0.95	0.85	0.6	0.32	0.12							
Вязкость макс. cST							50							Вязкость макс. cST							50						
Хладагент							R449A							Хладагент							R449A						
Объем заполнения g							170							Объем заполнения g							170						
Потенциал глобального потепления для R449A							1397							Потенциал глобального потепления для R449A							1397						
эквивалента диоксида углерода t							0.237							эквивалента диоксида углерода t							0.237						
Производительность насоса l/min							8 ... 27							Производительность насоса l/min							8 ... 27						
Производительность насоса нагнетание bar							0.1 ... 0.7							Производительность насоса нагнетание bar							0.1 ... 0.7						

230V/50-60Hz (CH Plug Type SEV 1011)

200V/50Hz							200V/60Hz																				
Мощность нагрева kW							1.5							Мощность нагрева kW							1.5						
Мощность охлаждения (Ethanol)														Мощность охлаждения (Ethanol)													
°C	20	10	0	-10	-20	-30								°C	20	10	0	-10	-20	-30							
kW	1	0.95	0.85	0.6	0.32	0.12								kW	1	0.95	0.85	0.6	0.32	0.12							
Вязкость макс. cST							50							Вязкость макс. cST							50						
Хладагент							R449A							Хладагент							R449A						
Объем заполнения g							170							Объем заполнения g							170						
Потенциал глобального потепления для R449A							1397							Потенциал глобального потепления для R449A							1397						
эквивалента диоксида углерода t							0.237							эквивалента диоксида углерода t							0.237						
Производительность насоса l/min							8 ... 27							Производительность насоса l/min							8 ... 27						
Производительность насоса нагнетание bar							0.1 ... 0.7							Производительность насоса нагнетание bar							0.1 ... 0.7						

230V/50Hz

Мощность нагрева kW 2

Мощность охлаждения (Ethanol)

°C	20	10	0	-10	-20	-30
kW	1	0.95	0.85	0.6	0.32	0.12

Вязкость макс. cST 50

Хладагент R449A

Объем заполнения g 170

Потенциал глобального потепления для R449A 1397

эквивалента диоксида углерода t 0.237

Производительность насоса l/min 8 ... 27

Производительность насоса нагнетание bar 0.1 ... 0.7

230V/60Hz

Мощность нагрева kW 2

Мощность охлаждения (Ethanol)

°C	20	10	0	-10	-20	-30
kW	1	0.95	0.85	0.6	0.32	0.12

Вязкость макс. cST 50

Хладагент R449A

Объем заполнения g 170

Потенциал глобального потепления для R449A 1397

эквивалента диоксида углерода t 0.237

Производительность насоса l/min 8 ... 27

Производительность насоса нагнетание bar 0.1 ... 0.7

230V/50-60Hz (Schuko Plug - CEE 7/4 Plug Type F)

200V/50Hz						
Мощность нагрева kW	1.5					
Мощность охлаждения (Ethanol)						
°C	20	10	0	-10	-20	-30
kW	1	0.95	0.85	0.6	0.32	0.12
Вязкость макс. cST	50					
Хладагент	R449A					
Объем заполнения g	170					
Потенциал глобального потепления для R449A	1397					
эквивалента диоксида углерода t	0.237					
Производительность насоса l/min	8 ... 27					
Производительность насоса нагнетание bar	0.1 ... 0.7					

200V/60Hz						
Мощность нагрева kW	1.5					
Мощность охлаждения (Ethanol)						
°C	20	10	0	-10	-20	-30
kW	1	0.95	0.85	0.6	0.32	0.12
Вязкость макс. cST	50					
Хладагент	R449A					
Объем заполнения g	170					
Потенциал глобального потепления для R449A	1397					
эквивалента диоксида углерода t	0.237					
Производительность насоса l/min	8 ... 27					
Производительность насоса нагнетание bar	0.1 ... 0.7					

230V/50Hz						
Мощность нагрева kW	2					
Мощность охлаждения (Ethanol)						
°C	20	10	0	-10	-20	-30
kW	1	0.95	0.85	0.6	0.32	0.12
Вязкость макс. cST	50					
Хладагент	R449A					
Объем заполнения g	170					
Потенциал глобального потепления для R449A	1397					
эквивалента диоксида углерода t	0.237					
Производительность насоса l/min	8 ... 27					
Производительность насоса нагнетание bar	0.1 ... 0.7					

230V/60Hz						
Мощность нагрева kW	2					
Мощность охлаждения (Ethanol)						
°C	20	10	0	-10	-20	-30
kW	1	0.95	0.85	0.6	0.32	0.12
Вязкость макс. cST	50					
Хладагент	R449A					
Объем заполнения g	170					
Потенциал глобального потепления для R449A	1397					
эквивалента диоксида углерода t	0.237					
Производительность насоса l/min	8 ... 27					
Производительность насоса нагнетание bar	0.1 ... 0.7					

230V/50-60Hz (CN Plug)

200V/50Hz						
Мощность нагрева kW	1.5					
Мощность охлаждения (Ethanol)						
°C	20	10	0	-10	-20	-30
kW	0.1	0.95	0.85	0.6	0.32	0.12
Вязкость макс. cST	50					
Хладагент	R449A					
Объем заполнения g	170					
Потенциал глобального потепления для R449A	1397					
эквивалента диоксида углерода t	0.237					
Производительность насоса l/min	8 ... 27					
Производительность насоса нагнетание bar	0.1 ... 0.7					

200V/60Hz						
Мощность нагрева kW	1.5					
Мощность охлаждения (Ethanol)						
°C	20	10	0	-10	-20	-30
kW	1	0.95	0.85	0.6	0.32	0.12
Вязкость макс. cST	50					
Хладагент	R449A					
Объем заполнения g	170					
Потенциал глобального потепления для R449A	1397					
эквивалента диоксида углерода t	0.237					
Производительность насоса l/min	8 ... 27					
Производительность насоса нагнетание bar	0.1 ... 0.7					

230V/50Hz						
Мощность нагрева kW	2					

230V/60Hz						
Мощность нагрева kW	2					

Мощность охлаждения (Ethanol)							Мощность охлаждения (Ethanol)						
°C	20	10	0	-10	-20	-30	°C	20	10	0	-10	-20	-30
kW	1	0.95	0.85	0.6	0.32	0.12	kW	1	0.95	0.85	0.6	0.32	0.12
Вязкость макс. cST	50						Вязкость макс. cST	50					
Хладагент	R449A						Хладагент	R449A					
Объем заполнения g	170						Объем заполнения g	170					
Потенциал глобального потепления для R449A	1397						Потенциал глобального потепления для R449A	1397					
эквивалента диоксида углерода t	0.237						эквивалента диоксида углерода t	0.237					
Производительность насоса l/min	8 ... 27						Производительность насоса l/min	8 ... 27					
Производительность насоса нагнетание bar	0.1 ... 0.7						Производительность насоса нагнетание bar	0.1 ... 0.7					

Преимущества



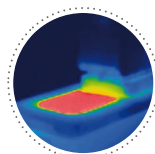
Больше места.

Дизайн для большего комфорта. Внутренняя баня предлагает больше места, благодаря сдвинутому охлаждающему змеевику.



Не занимающий много места.

Разместите Нагревающие термостаты JULABO рядом с внешней системой, приборами и стенами. Это сэкономит место, благодаря отсутствию подключений и вентиляционных отверстий на боковых панелях.



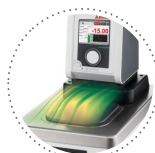
Основательно.

Минимальные энергопотери, благодаря высококачественной изоляции.



Чисто.

Специальный сливной вентиль для удобного слива теплоносителя без использования каких-либо инструментов.



Защита от конденсации.

Встроенная вентиляция направляет поток воздуха через крышку прибора, что предотвращает конденсацию.



100% проверенно.

100% качество. Каждый прибор Нагревающие термостаты JULABO проходит тщательную проверку и контроль перед тем, как покинет стены компании.



Охрана окружающей среды.

При разработке особое внимание уделялось использованию экологически благоприятным материалам и компонентам.



JULABO. Качество.

Высочайшие стандарты качества для приборов с продолжительным сроком службы.



Быстрый старт.

Персональные консультации JULABO и инструкции помогут Вам при запуске приборов на месте установки.



Довольные заказчики.

11 филиалов и более чем 100 авторизованных дистрибьюторов по всему миру обеспечивают быструю и компетентную поддержку.



Наш сервис.

В любое время суток Вы найдете информацию о подходящих аксессуарах, паспорта продуктов, инструкции и многое другое. www.julabo.com.



ATC3. Калибровка

Калибровка абсолютной температуры для компенсации разности температур, возникшей по естественным причинам, калибровка по 3 точкам.



RS232

Стандартное подключение через последовательный интерфейс RS232 опциональный.



USB

Простое дистанционное управление через встроенный интерфейс USB.



Все с легкостью.

Облегчает ежедневную работу. Комфортное перемещение прибора, благодаря эргономичным ручкам (спереди и сзади).



Высокоточно

PID контроллер температур с компенсацией отклонений и установл. параметрами, стабильность $\pm 0.01... \pm 0.02$ °C



Разносторонний.

Нагревающие и охлаждающие термостаты в разных комбинациях, циркуляционный термостат разных размеров. Универсальность в применении благодаря большому выбору принадлежностей.



Повернуть. Нажать. Готово

Простое управление всеми параметрами через центральный контроллер.



Аналоговый вход/выход

Аналоговые интерфейсы для интеграции в системы управления производственным процессом.



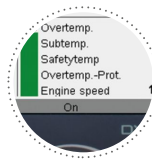
Надежность технологического процесса

Заблаговременное визуальное и звуковое оповещение критических состояний повышает надежность технологического процесса.



Превосходное изображение. В цвете

Большой цветной дисплей с высокой яркостью, хорошо читаемый даже с большого расстояния.



Информация. Все понятно

Передача информации в текстовом виде на большом цветном дисплее.



Много языков

Управление на разных языках.



Программатор. Встроенный

Встроенный программатор обеспечивает автоматическое прохождение временных графиков температуры.



Высокая мощность. Возможность настройки

Мощный нагнетательный насос с плавной регулировкой.



Температура. Под контролем.

Подключение внешнего датчика Pt100 для высокоточного измерения и регулирования непосредственно в подключенном внешнем приложении.



Уровень заполнения. Контролируется

Индикатор уровня заполнения термостатируемой среды на дисплее.



Процесс. Под контролем

Полный контроль динамики регулирования, доступ ко всем важным параметрам регулирования для индивидуальной оптимизации процесса.



Устойчиво. Мобильно.



Подключение. Легко.

Наклонные подключения насоса (M16 x 1) облегчают подключение внешней системы. В комплект поставки входят по 2 соединения для шлангов 8/12мм диам.



100% мощность охлаждения

'Active Cooling Control' активный контроль охлаждения для охлаждения во всем диапазоне рабочих температур



Высочайшая точность измерения

'Absolute Temperature Calibration' калибровка абсолютной температуры по 3-м точкам