

## CORIO CP-BC6 Циркуляционный термостат

CORIO циркуляционные термостаты предлагают профессиональное решение для задач повышенной сложности. Возможно термостатирование внутри бани термостата или подключенной внешней системы.

### Преимущества

- Модели для внутреннего и внешнего термостатирования
- Яркие белые дисплеи, легко читаемые с большого удаления
- Практически бесшумные
- Простота перехода с внутренней циркуляции на внешнюю и обратно
- Плавная настройка и высокая производительность нагнетающего насоса
- USB-интерфейс
- RS232 интерфейс для Online-коммуникации
- Высококачественные ванны из нержавеющей стали с крышкой и сливным вентилем
- Интегрированное соединение насоса M16 x 1
- Встроенный охлаждающий змеевик
- Точное управление температурой
- Простое переключение между внутренней и внешней циркуляцией



### Технические данные

<b>Доступные значения напряжения</b>		<b>Водяная баня</b>	
Номер для заказа	9 013 506	Корпус бани	Нержавеющая сталь
<b>Доступные значения напряжения:</b>		Крышка бани	интегрированный
9 013 506.33	200-230V/50-60Hz (Schuko Plug - CEE 7/4 Plug Type F)	Полезное отверстие бани см (Ш x Д / В)	13 x 15 / 20
9 013 506.33.chn	200-230V/50-60Hz (CN Plug)		
9 013 506.04	200-230V/50-60Hz (UK Plug Type BS1363A)		
9 013 506.05	200-230V/50-60Hz (CH Plug Type SEV 1011)		
9 013 506.22	100-115V/50-60Hz (Nema N5-15 Plug)		
<b>Другое</b>		<b>Электронное оборудование</b>	
Классификация	Класс III (FL)	Регулирование температуры	PID1
Функция насоса	Насос давления	Абсолютная калибровка температуры	температуры по 1-й точке
Тип насоса	Погружной насос	Индикация температуры	LED
		Настройка температуры	Клавиатура
		Электронный таймер hr:min	0 ... 999
<b>Габариты и объемы</b>		<b>Диапазон рабочих температур</b>	
Вес kg	10	Диапазон рабочих температур °C	+20 ... +200
Внутренний диаметр шланговых штуцеров	8/12 mm	Стабильность температуры °C	±0.02
Габариты см (Ш x Д x В)	24 x 44 x 47	допустимая температура окружающей среды °C	+5 ... +40
Объем заполнения l	4.5 ... 6	Разрешение индикатора температуры °C	0.01 ... 0.1
Штуцеры насоса	M16x1 male		

## Мощность

### 200-230V/50-60Hz (Schuko Plug - CEE 7/4 Plug Type F)

200V/50Hz		200V/60Hz	
Мощность нагрева kW	1.8	Мощность нагрева kW	1.8
Вязкость макс. cST	50	Вязкость макс. cST	50
Производительность насоса l/min	8 ... 27	Производительность насоса l/min	8 ... 27
Производительность насоса нагнетание bar	0.1 ... 0.7	Производительность насоса нагнетание bar	0.1 ... 0.7
230V/50Hz		230V/60Hz	
Мощность нагрева kW	2	Мощность нагрева kW	2
Вязкость макс. cST	50	Вязкость макс. cST	50
Производительность насоса l/min	8 ... 27	Производительность насоса l/min	8 ... 27
Производительность насоса нагнетание bar	0.1 ... 0.7	Производительность насоса нагнетание bar	0.1 ... 0.7

### 200-230V/50-60Hz (CN Plug)

200V/50Hz		200V/60Hz	
Мощность нагрева kW	1.8	Мощность нагрева kW	1.8
Вязкость макс. cST	50	Вязкость макс. cST	50
Производительность насоса l/min	8 ... 27	Производительность насоса l/min	8 ... 27
Производительность насоса нагнетание bar	0.1 ... 0.7	Производительность насоса нагнетание bar	0.1 ... 0.7
230V/50Hz		230V/60Hz	
Мощность нагрева kW	2	Мощность нагрева kW	2
Вязкость макс. cST	50	Вязкость макс. cST	50
Производительность насоса l/min	8 ... 27	Производительность насоса l/min	8 ... 27
Производительность насоса нагнетание bar	0.1 ... 0.7	Производительность насоса нагнетание bar	0.1 ... 0.7

### 200-230V/50-60Hz (UK Plug Type BS1363A)

200V/50Hz		200V/60Hz	
Мощность нагрева kW	1.8	Мощность нагрева kW	1.8
Вязкость макс. cST	50	Вязкость макс. cST	50
Производительность насоса l/min	8 ... 27	Производительность насоса l/min	8 ... 27
Производительность насоса нагнетание bar	0.1 ... 0.7	Производительность насоса нагнетание bar	0.1 ... 0.7
230V/50Hz		230V/60Hz	
Мощность нагрева kW	2	Мощность нагрева kW	2
Вязкость макс. cST	50	Вязкость макс. cST	50
Производительность насоса l/min	8 ... 27	Производительность насоса l/min	8 ... 27
Производительность насоса нагнетание bar	0.1 ... 0.7	Производительность насоса нагнетание bar	0.1 ... 0.7

### 200-230V/50-60Hz (CH Plug Type SEV 1011)

200V/50Hz		200V/60Hz	
-----------	--	-----------	--

Мощность нагрева kW	1.8	Мощность нагрева kW	1.8
Вязкость макс. cST	50	Вязкость макс. cST	50
Производительность насоса l/min	8 ... 27	Производительность насоса l/min	8 ... 27
Производительность насоса нагнетание bar	0.1 ... 0.7	Производительность насоса нагнетание bar	0.1 ... 0.7
<b>230V/50Hz</b>		<b>230V/60Hz</b>	
Мощность нагрева kW	2	Мощность нагрева kW	2
Вязкость макс. cST	50	Вязкость макс. cST	50
Производительность насоса l/min	8 ... 27	Производительность насоса l/min	8 ... 27
Производительность насоса нагнетание bar	0.1 ... 0.7	Производительность насоса нагнетание bar	0.1 ... 0.7

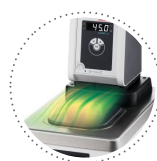
100-115V/50-60Hz (Nema N5-15 Plug)

<b>100V/50Hz</b>		<b>100V/60Hz</b>	
Мощность нагрева kW	0.8	Мощность нагрева kW	0.8
Вязкость макс. cST	50	Вязкость макс. cST	50
Производительность насоса l/min	8 ... 27	Производительность насоса l/min	8 ... 27
Производительность насоса нагнетание bar	0.1 ... 0.7	Производительность насоса нагнетание bar	0.1 ... 0.7
<b>115V/50Hz</b>		<b>115V/60Hz</b>	
Мощность нагрева kW	1	Мощность нагрева kW	1
Вязкость макс. cST	50	Вязкость макс. cST	50
Производительность насоса l/min	8 ... 27	Производительность насоса l/min	8 ... 27
Производительность насоса нагнетание bar	0.1 ... 0.7	Производительность насоса нагнетание bar	0.1 ... 0.7

**Преимущества**



**АТС.**  
Калибровка абсолютной температуры по 1-й точке (CD-контроллер).



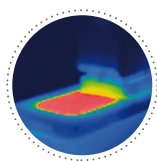
**Защита от конденсации.**  
Встроенная вентиляция направляет поток воздуха через крышку прибора, что предотвращает конденсацию.



**Все с легкостью.**  
Облегчает ежедневную работу. Комфортное перемещение прибора, благодаря эргономичным ручкам (спереди и сзади).



**Внутри. Внешнее применение.**  
Под дисплеем находится регулятор насоса для простого переключения между внутренней и внешней циркуляции.



**Основательно.**  
Минимальные энергопотери, благодаря высококачественной изоляции.



**Устойчиво.**  
Благодаря резиновым опорным ножкам приборы устойчивы и предотвращают повреждение лабораторной мебели.



**Чисто.**  
Специальный сливной вентиль для удобного слива теплоносителя без использования каких-либо инструментов.



**Прикосновения разрешены.**  
Оптимальная безопасность. Эргономическая пластиковая ручка защищает руки от горячей поверхности.



**100% проверенно.**

100% качество. Каждый прибор Нагревающие термостаты JULABO проходит тщательную проверку и контроль перед тем, как покинет стены компании.



**Охрана окружающей среды.**

При разработке особое внимание уделялось использованию экологически благоприятным материалам и компонентам.



**JULABO. Качество.**

Высочайшие стандарты качества для приборов с продолжительным сроком службы.



**Быстрый старт.**

Персональные консультации JULABO и инструкции помогут Вам при запуске приборов на месте установки.



**Довольные заказчики.**

11 филиалов и более чем 100 авторизованных дистрибьюторов по всему миру обеспечивают быструю и компетентную поддержку.



**Наш сервис.**

В любое время суток Вы найдете информацию о подходящих аксессуарах, паспорта продуктов, инструкции и многое другое. [www.julabo.com](http://www.julabo.com).



**Таймер. Встроенный.**

Термостаты CORIO имеют встроенную функцию таймера. По истечении заданного времени раздается звуковой сигнал и прибор отключается. Диапазон настройки: 0 ... 999 минут.



**Подключение. Легко.**

Наклонные подключения насоса (M16 x 1) облегчают подключение внешней системы. В комплект поставки входят по 2 соединения для шлангов 8/12мм диам.



**Идеальность.**

Светлый дисплей с высокой яркостью, хорошо читаемый даже с большого расстояния.



**Все вперед.**

Все элементы управления и функции защиты удобно размещены на передней панели прибора.



**Точно.**

PID1 контроллер и "Активный контроль охлаждения" гарантируют точность новых приборов CORIO.



**Обслуживание. Непринужденно.**

Вентиляционная решетка с магнитным креплением для легкой очистки.



**Включил...и вперед.**

Интеллектуальный концепт управления. Готово к использованию через несколько простых и быстрых шагов.



**Высокая мощность. Возможность настройки**

Мощный нагнетательный насос с плавной регулировкой.



**Система раннего обнаружения нижнего предела.**

Максимальная безопасность при эксплуатации. Оптический и акустический сигналы предупреждения обеспечивают своевременную доливку.

