

CORIO CP-BC26 Циркуляционный термостат

CORIO циркуляционные термостаты предлагают профессиональное решение для задач повышенной сложности. Возможно термостатирование внутри бани термостата или подключенной внешней системы.

Преимущества

- Модели для внутреннего и внешнего термостатирования
- Яркие белые дисплеи, легко читаемые с большого удаления
- Практически бесшумные
- Простота перехода с внутренней циркуляции на внешнюю и обратно
- Плавная настройка и высокая производительность нагнетающего насоса
- USB-интерфейс
- RS232 интерфейс для Online-коммуникации
- Высококачественные ванны из нержавеющей стали с крышкой и сливным вентилем
- Интегрированное соединение насоса M16 x 1
- Встроенный охлаждающий змеевик
- Точное управление температурой
- Простое переключение между внутренней и внешней циркуляцией



Технические данные

Доступные значения напряжения		Водяная баня	
Номер для заказа	9 013 526	Корпус бани	Нержавеющая сталь
Доступные значения напряжения:		Крышка бани	интегрированный
9 013 526.33	200-230V/50-60Hz (Schuko Plug - CEE 7/4 Plug Type F)	Полезное отверстие бани см (Ш x Д / В)	26 x 35 / 20
9 013 526.33.chn	200-230V/50-60Hz (CN Plug)		
9 013 526.04	200-230V/50-60Hz (UK Plug Type BS1363A)		
9 013 526.05	200-230V/50-60Hz (CH Plug Type SEV 1011)		
9 013 526.22	100-115V/50-60Hz (Nema N5-15 Plug)		
Другое		Электронное оборудование	
Классификация	Класс III (FL)	Регулирование температуры	PID1
Функция насоса	Насос давления	Абсолютная калибровка температуры	температуры по 1-й точке
Тип насоса	Погружной насос	Индикация температуры	LED
		Настройка температуры	Клавиатура
		Электронный таймер hr:min	0 ... 999
Габариты и объемы		Диапазон рабочих температур	
Вес kg	19	Диапазон рабочих температур °C	+20 ... +200
Внутренний диаметр шланговых штуцеров	8/12 mm	Стабильность температуры °C	±0.02
Габариты см (Ш x Д x В)	39 x 62 x 48	допустимая температура окружающей среды °C	+5 ... +40
Объем заполнения l	19 ... 26	Разрешение индикатора температуры °C	0.01 ... 0.1
Штуцеры насоса	M16x1 male		

Мощность

200-230V/50-60Hz (Schuko Plug - CEE 7/4 Plug Type F)

200V/50Hz		200V/60Hz	
Мощность нагрева kW	1.8	Мощность нагрева kW	1.8
Вязкость макс. cST	50	Вязкость макс. cST	50
Производительность насоса l/min	8 ... 27	Производительность насоса l/min	8 ... 27
Производительность насоса нагнетание bar	0.1 ... 0.7	Производительность насоса нагнетание bar	0.1 ... 0.7
230V/50Hz		230V/60Hz	
Мощность нагрева kW	2	Мощность нагрева kW	2
Вязкость макс. cST	50	Вязкость макс. cST	50
Производительность насоса l/min	8 ... 27	Производительность насоса l/min	8 ... 27
Производительность насоса нагнетание bar	0.1 ... 0.7	Производительность насоса нагнетание bar	0.1 ... 0.7

200-230V/50-60Hz (CN Plug)

200V/50Hz		200V/60Hz	
Мощность нагрева kW	1.8	Мощность нагрева kW	1.8
Вязкость макс. cST	50	Вязкость макс. cST	50
Производительность насоса l/min	8 ... 27	Производительность насоса l/min	8 ... 27
Производительность насоса нагнетание bar	0.1 ... 0.7	Производительность насоса нагнетание bar	0.1 ... 0.7
230V/50Hz		230V/60Hz	
Мощность нагрева kW	2	Мощность нагрева kW	2
Вязкость макс. cST	50	Вязкость макс. cST	50
Производительность насоса l/min	8 ... 27	Производительность насоса l/min	8 ... 27
Производительность насоса нагнетание bar	0.1 ... 0.7	Производительность насоса нагнетание bar	0.1 ... 0.7

200-230V/50-60Hz (UK Plug Type BS1363A)

200V/50Hz		200V/60Hz	
Мощность нагрева kW	1.8	Мощность нагрева kW	1.8
Вязкость макс. cST	50	Вязкость макс. cST	50
Производительность насоса l/min	8 ... 27	Производительность насоса l/min	8 ... 27
Производительность насоса нагнетание bar	0.1 ... 0.7	Производительность насоса нагнетание bar	0.1 ... 0.7
230V/50Hz		230V/60Hz	
Мощность нагрева kW	2	Мощность нагрева kW	2
Вязкость макс. cST	50	Вязкость макс. cST	50
Производительность насоса l/min	8 ... 27	Производительность насоса l/min	8 ... 27
Производительность насоса нагнетание bar	0.1 ... 0.7	Производительность насоса нагнетание bar	0.1 ... 0.7

200-230V/50-60Hz (CH Plug Type SEV 1011)

200V/50Hz		200V/60Hz	
-----------	--	-----------	--

Мощность нагрева kW	1.8	Мощность нагрева kW	1.8
Вязкость макс. cST	50	Вязкость макс. cST	50
Производительность насоса l/min	8 ... 27	Производительность насоса l/min	8 ... 27
Производительность насоса нагнетание bar	0.1 ... 0.7	Производительность насоса нагнетание bar	0.1 ... 0.7
230V/50Hz		230V/60Hz	
Мощность нагрева kW	2	Мощность нагрева kW	2
Вязкость макс. cST	50	Вязкость макс. cST	50
Производительность насоса l/min	8 ... 27	Производительность насоса l/min	8 ... 27
Производительность насоса нагнетание bar	0.1 ... 0.7	Производительность насоса нагнетание bar	0.1 ... 0.7

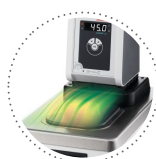
100-115V/50-60Hz (Nema N5-15 Plug)

100V/50Hz		100V/60Hz	
Мощность нагрева kW	0.8	Мощность нагрева kW	0.8
Вязкость макс. cST	50	Вязкость макс. cST	50
Производительность насоса l/min	8 ... 27	Производительность насоса l/min	8 ... 27
Производительность насоса нагнетание bar	0.1 ... 0.7	Производительность насоса нагнетание bar	0.1 ... 0.7
115V/50Hz		115V/60Hz	
Мощность нагрева kW	1	Мощность нагрева kW	1
Вязкость макс. cST	50	Вязкость макс. cST	50
Производительность насоса l/min	8 ... 27	Производительность насоса l/min	8 ... 27
Производительность насоса нагнетание bar	0.1 ... 0.7	Производительность насоса нагнетание bar	0.1 ... 0.7

Преимущества



АТС.
Калибровка абсолютной температуры по 1-й точке (CD-контроллер).



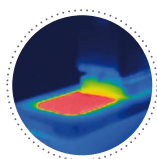
Защита от конденсации.
Встроенная вентиляция направляет поток воздуха через крышку прибора, что предотвращает конденсацию.



Все с легкостью.
Облегчает ежедневную работу. Комфортное перемещение прибора, благодаря эргономичным ручкам (спереди и сзади).



Внутри. Внешнее применение.
Под дисплеем находится регулятор насоса для простого переключения между внутренней и внешней циркуляции.



Основательно.
Минимальные энергопотери, благодаря высококачественной изоляции.



Устойчиво.
Благодаря резиновым опорным ножкам приборы устойчивы и предотвращают повреждение лабораторной мебели.



Чисто.
Специальный сливной вентиль для удобного слива теплоносителя без использования каких-либо инструментов.



Прикосновения разрешены.
Оптимальная безопасность. Эргономическая пластиковая ручка защищает руки от горячей поверхности.



100% проверенно.

100% качество. Каждый прибор Нагревающие термостаты JULABO проходит тщательную проверку и контроль перед тем, как покинет стены компании.



Охрана окружающей среды.

При разработке особое внимание уделялось использованию экологически благоприятным материалам и компонентам.



JULABO. Качество.

Высочайшие стандарты качества для приборов с продолжительным сроком службы.



Быстрый старт.

Персональные консультации JULABO и инструкции помогут Вам при запуске приборов на месте установки.



Довольные заказчики.

11 филиалов и более чем 100 авторизованных дистрибьюторов по всему миру обеспечивают быструю и компетентную поддержку.



Наш сервис.

В любое время суток Вы найдете информацию о подходящих аксессуарах, паспорта продуктов, инструкции и многое другое. www.julabo.com.



Таймер. Встроенный.

Термостаты CORIO имеют встроенную функцию таймера. По истечении заданного времени раздается звуковой сигнал и прибор отключается. Диапазон настройки: 0 ... 999 минут.



Подключение. Легко.

Наклонные подключения насоса (M16 x 1) облегчают подключение внешней системы. В комплект поставки входят по 2 соединения для шлангов 8/12мм диам.



Идеальность.

Светлый дисплей с высокой яркостью, хорошо читаемый даже с большого расстояния.



Все вперед.

Все элементы управления и функции защиты удобно размещены на передней панели прибора.



Точно.

PID1 контроллер и "Активный контроль охлаждения" гарантируют точность новых приборов CORIO.



Обслуживание. Непринужденно.

Вентиляционная решетка с магнитным креплением для легкой очистки.



Включил...и вперед.

Интеллектуальный концепт управления. Готово к использованию через несколько простых и быстрых шагов.



Высокая мощность. Возможность настройки

Мощный нагнетательный насос с плавной регулировкой.



Система раннего обнаружения нижнего предела.

Максимальная безопасность при эксплуатации. Оптический и акустический сигналы предупреждения обеспечивают своевременную доливку.

