

CORIO CP-600F Охлаждающие / нагревающие термостаты

Охлаждающие циркуляционные термостаты серии CORIO CP оптимально подходят для вариантов применения с диапазоном температур до + 200 °С. Благодаря более высокой производительности насоса они идеально подходят для простого поддержания необходимой температуры внешних систем.



Преимущества

- Модели для внутреннего и внешнего термостатирования
- Яркие белые дисплеи, легко читаемые с большого удаления
- Практически бесшумные
- Простое переключение между внутренней и внешней циркуляцией
- Штуцеры насоса для внешнего термостатирования
- Плавная настройка и высокая производительность нагнетающего насоса
- USB-интерфейс
- RS232 интерфейс для Online-коммуникации
- Больше полезного места в бане, благодаря сдвинутому охлаждающему змеевику
- В комплект входят крышка и сливной вентиль
- Съёмная вентиляционная решетка для быстрого удаления пыли
- Охлаждающая установка без боковых вентиляционных отверстий
- Класс III (FL) согл. DIN 12876-1

Технические данные

Доступные значения напряжения		Водяная баня	
Номер для заказа	9 013 704	Корпус бани	Нержавеющая сталь
Доступные значения напряжения:		Крышка бани	интегрированный
9 013 704.01	100V/50-60Hz (Nema N5-15 Plug)	Полезное отверстие бани см (Ш x Д / В)	22 x 15 / 15
9 013 704.02	115V/60Hz (Nema N5-15 Plug)		
9 013 704.33	200-230V/50-60Hz (Schuko Plug - CEE 7/4 Plug Type F)		
9 013 704.04	200-230V/50-60Hz (UK Plug Type BS1363A)		
9 013 704.05	200-230V/50-60Hz (CH Plug Type SEV 1011)		
9 013 704.33.chn	200-230V/50-60Hz (Nema N5-15 Plug)		
Охлаждение		Другое	
Охлаждение холодильной машины	1-ступенчатое, воздушное	Классификация	Класс III (FL)
		Функция насоса	Насос давления
		Тип насоса	Погружной насос
Электронное оборудование		Габариты и объемы	
Регулирование температуры	PID1	Вес kg	35.7
Абсолютная калибровка температуры	температуры по 1-й точке	Внутренний диаметр шланговых штуцеров	8/12 mm
Индикация температуры	LED	Габариты см (Ш x Д x В)	33 x 47 x 69
Настройка температуры	Клавиатура	Объем заполнения l	5 ... 7.5
Электронный таймер hr:min	0 ... 999	Штуцеры насоса	M16x1 male
Диапазон рабочих температур			

Разрешение индикатора температуры 0.01 ... 0.1
°C

Мощность

100V/50-60Hz (Nema N5-15 Plug)

100V/50Hz								100V/60Hz							
Мощность нагрева kW				0.8				Мощность нагрева kW				0.8			
Мощность охлаждения (Ethanol)								Мощность охлаждения (Ethanol)							
°C	200	20	10	0	-10	-20	-30	°C	200	20	10	0	-10	-20	-30
kW	0.6	0.6	0.54	0.5	0.33	0.19	0.07	kW	0.6	0.6	0.54	0.5	0.33	0.19	0.07
Вязкость макс. cST				50				Вязкость макс. cST				50			
Хладагент				R452A				Хладагент				R452A			
Объем заполнения g				150				Объем заполнения g				150			
Потенциал глобального потепления для R452A				2140				Потенциал глобального потепления для R452A				2140			
эквивалента диоксида углерода t				0.321				эквивалента диоксида углерода t				0.321			
Производительность насоса l/min				8 ... 27				Производительность насоса l/min				8 ... 27			
Производительность насоса нагнетание bar				0.1 ... 0.7				Производительность насоса нагнетание bar				0.1 ... 0.7			

115V/60Hz (Nema N5-15 Plug)

115V/60Hz							
Мощность нагрева kW				1			
Мощность охлаждения (Ethanol)							
°C	200	20	10	0	-10	-20	-30
kW	0.6	0.6	0.54	0.44	0.27	0.16	0.04
Вязкость макс. cST				50			
Хладагент				R449A			
Объем заполнения g				150			
Потенциал глобального потепления для R449A				1397			
эквивалента диоксида углерода t				0.21			
Производительность насоса l/min				8 ... 27			
Производительность насоса нагнетание bar				0.1 ... 0.7			

200-230V/50-60Hz (Schuko Plug - CEE 7/4 Plug Type F)

200V/50Hz							200V/60Hz						
Мощность нагрева kW				1.8			Мощность нагрева kW				1.8		
Мощность охлаждения (Ethanol)							Мощность охлаждения (Ethanol)						
°C	200	20	0	-10	-20	-30	°C	200	20	0	-10	-20	-30
kW	0.6	0.6	0.44	0.27	0.16	0.04	kW	0.6	0.6	0.44	0.27	0.16	0.04
Вязкость макс. cST				50			Вязкость макс. cST				50		
Хладагент				R449A			Хладагент				R449A		
Объем заполнения g				150			Объем заполнения g				150		

Потенциал глобального потепления для R449A	1397
эквивалента диоксида углерода t	0.21
Производительность насоса l/min	8 ... 27
Производительность насоса нагнетание bar	0.1 ... 0.7

230V/50Hz

Мощность нагрева kW	2					
Мощность охлаждения (Ethanol)						
°C	200	20	0	-10	-20	-30
kW	0.6	0.6	0.44	0.27	0.16	0.04
Вязкость макс. cST	50					
Хладагент	R449A					
Объем заполнения g	150					
Потенциал глобального потепления для R449A	1397					
эквивалента диоксида углерода t	0.21					
Производительность насоса l/min	8 ... 27					
Производительность насоса нагнетание bar	0.1 ... 0.7					

Потенциал глобального потепления для R449A	1397
эквивалента диоксида углерода t	0.21
Производительность насоса l/min	8 ... 27
Производительность насоса нагнетание bar	0.1 ... 0.7

230V/60Hz

Мощность нагрева kW	2					
Мощность охлаждения (Ethanol)						
°C	200	20	0	-10	-20	-30
kW	0.6	0.6	0.44	0.27	0.16	0.04
Вязкость макс. cST	50					
Хладагент	R449A					
Объем заполнения g	150					
Потенциал глобального потепления для R449A	1397					
эквивалента диоксида углерода t	0.21					
Производительность насоса l/min	8 ... 27					
Производительность насоса нагнетание bar	0.1 ... 0.7					

200-230V/50-60Hz (UK Plug Type BS1363A)

200V/50Hz

Мощность нагрева kW	1.8					
Мощность охлаждения (Ethanol)						
°C	200	20	0	-10	-20	-30
kW	0.6	0.6	0.44	0.27	1.6	0.04
Вязкость макс. cST	50					
Хладагент	R449A					
Объем заполнения g	150					
Потенциал глобального потепления для R449A	1397					
эквивалента диоксида углерода t	0.21					
Производительность насоса l/min	8 ... 27					
Производительность насоса нагнетание bar	0.1 ... 0.7					

230V/50Hz

Мощность нагрева kW	2					
Мощность охлаждения (Ethanol)						
°C	200	20	0	-10	-20	-30
kW	0.6	0.6	0.44	0.27	0.16	0.04
Вязкость макс. cST	50					
Хладагент	R449A					
Объем заполнения g	150					
Потенциал глобального потепления для R449A	1397					
эквивалента диоксида углерода t	0.21					
Производительность насоса l/min	8 ... 27					

200V/60Hz

Мощность нагрева kW	1.8					
Мощность охлаждения (Ethanol)						
°C	200	20	0	-10	-20	-30
kW	0.6	0.6	0.44	0.27	0.16	0.04
Вязкость макс. cST	50					
Хладагент	R449A					
Объем заполнения g	150					
Потенциал глобального потепления для R449A	1397					
эквивалента диоксида углерода t	0.21					
Производительность насоса l/min	8 ... 27					
Производительность насоса нагнетание bar	0.1 ... 0.7					

230V/60Hz

Мощность нагрева kW	2					
Мощность охлаждения (Ethanol)						
°C	200	20	0	-10	-20	-30
kW	0.6	0.6	0.44	0.27	0.16	0.04
Вязкость макс. cST	50					
Хладагент	R449A					
Объем заполнения g	150					
Потенциал глобального потепления для R449A	1397					
эквивалента диоксида углерода t	0.21					
Производительность насоса l/min	8 ... 27					

Производительность насоса
нагнетание bar 0.1 ... 0.7

Производительность насоса
нагнетание bar 0.1 ... 0.7

200-230V/50-60Hz (CH Plug Type SEV 1011)

200V/50Hz						
Мощность нагрева kW	1.8					
Мощность охлаждения (Ethanol)						
°C	200	20	0	-10	-20	-30
kW	0.6	0.6	0.44	0.27	0.16	0.04
Вязкость макс. cST	50					
Хладагент	R449A					
Объем заполнения g	150					
Потенциал глобального потепления для R449A	1397					
эквивалента диоксида углерода t	0.21					
Производительность насоса l/min	8 ... 27					
Производительность насоса нагнетание bar	0.1 ... 0.7					

200V/60Hz						
Мощность нагрева kW	1.8					
Мощность охлаждения						
°C	200	20	0	-10	-20	-30
kW	0.6	0.6	0.44	0.27	0.16	0.04
Вязкость макс. cST	50					
Хладагент	R449A					
Объем заполнения g	150					
Потенциал глобального потепления для R449A	1397					
эквивалента диоксида углерода t	0.21					
Производительность насоса l/min	8 ... 27					
Производительность насоса нагнетание bar	0.1 ... 0.7					

230V/50Hz						
Мощность нагрева kW	2					
Мощность охлаждения						
°C	200	20	0	-10	-20	-30
kW	0.6	0.6	0.44	0.27	0.16	0.04
Вязкость макс. cST	50					
Хладагент	R449A					
Объем заполнения g	150					
Потенциал глобального потепления для R449A	1397					
эквивалента диоксида углерода t	0.21					
Производительность насоса l/min	8 ... 27					
Производительность насоса нагнетание bar	0.1 ... 0.7					

230V/60Hz						
Мощность нагрева kW	2					
Мощность охлаждения (Ethanol)						
°C	200	20	0	-10	-20	-30
kW	0.6	0.6	0.44	0.27	0.16	0.04
Вязкость макс. cST	50					
Хладагент	R449A					
Объем заполнения g	150					
Потенциал глобального потепления для R449A	1397					
эквивалента диоксида углерода t	0.21					
Производительность насоса l/min	8 ... 27					
Производительность насоса нагнетание bar	0.1 ... 0.7					

200-230V/50-60Hz (Nema N5-15 Plug)

200V/50Hz						
Мощность нагрева kW	1.8					
Мощность охлаждения (Ethanol)						
°C	200	20	0	-10	-20	-30
kW	0.6	0.6	0.44	0.27	0.16	0.04
Вязкость макс. cST	50					
Хладагент	R449A					
Объем заполнения g	150					
Потенциал глобального потепления для R449A	1397					
эквивалента диоксида углерода t	0.21					
Производительность насоса l/min	8 ... 27					
Производительность насоса нагнетание bar	0.1 ... 0.7					

200V/60Hz						
Мощность нагрева kW	1.8					
Мощность охлаждения (Ethanol)						
°C	200	20	0	-10	-20	-30
kW	0.6	0.6	0.44	0.27	0.16	0.04
Вязкость макс. cST	50					
Хладагент	R449A					
Объем заполнения g	150					
Потенциал глобального потепления для R449A	1397					
эквивалента диоксида углерода t	0.21					
Производительность насоса l/min	8 ... 27					
Производительность насоса нагнетание bar	0.1 ... 0.7					

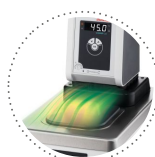
230V/50Hz							230V/60Hz																				
Мощность нагрева kW							1.8							Мощность нагрева kW							2						
Мощность охлаждения (Ethanol)														Мощность охлаждения (Ethanol)													
°C	200	20	0	-10	-20	-30								°C	200	20	0	-10	-20	-30							
kW	0.6	0.6	0.44	0.27	1.6	0.04								kW	0.6	0.6	0.44	0.27	0.16	0.04							
Вязкость макс. cST							50							Вязкость макс. cST							50						
Хладагент							R449A							Хладагент							R449A						
Объем заполнения g							150							Объем заполнения g							150						
Потенциал глобального потепления для R449A							1397							Потенциал глобального потепления для R449A							1397						
эквивалента диоксида углерода t							0.21							эквивалента диоксида углерода t							0.21						
Производительность насоса l/min							8 ... 27							Производительность насоса l/min							8 ... 27						
Производительность насоса нагнетание bar							0.1 ... 0.7							Производительность насоса нагнетание bar							0.1 ... 0.7						

Преимущества



АТС.

Калибровка абсолютной температуры по 1-й точке (CD-контроллер).



Защита от конденсации.

Встроенная вентиляция направляет поток воздуха через крышку прибора, что предотвращает конденсацию.



Все с легкостью.

Облегчает ежедневную работу. Комфортное перемещение прибора, благодаря эргономичным ручкам (спереди и сзади).



Внутри. Внешнее применение.

Под дисплеем находится регулятор насоса для простого переключения между внутренней и внешней циркуляции.



Мобильно.

Чрезвычайно легкое использование. Встроенные опорные ролики для простого перемещения охлаждающих термостатов.



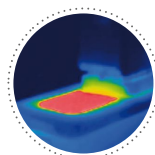
Больше места.

Дизайн для большего комфорта. Внутренняя баня предлагает больше места, благодаря сдвинутому охлаждающему змеевику.



Безопасность.

CORIO CD соответствует классу III (FL), согл. DIN 12876-1 и отключаются автоматически при превышении пограничной температуры и низкого уровня теплоносителя.



Основательно.

Минимальные энергопотери, благодаря высококачественной изоляции.



Не занимающий много места.

Разместите Нагревающие термостаты JULABO рядом с внешней системой, приборами и стенами. Это сэкономит место, благодаря отсутствию подключений и вентиляционных отверстий на боковых панелях.



Устойчиво.

Благодаря резиновым опорным ножкам приборы устойчивы и предотвращают повреждение лабораторной мебели.



Чисто.

Специальный сливной вентиль для удобного слива теплоносителя без использования каких-либо инструментов.



Прикосновения разрешены.

Оптимальная безопасность. Эргономическая пластиковая ручка защищает руки от горячей поверхности.



100% проверенно.

100% качество. Каждый прибор Нагревающие термостаты JULABO проходит тщательную проверку и контроль перед тем, как покинет стены компании.



Охрана окружающей среды.

При разработке особое внимание уделялось использованию экологически благоприятным материалам и компонентам.



JULABO. Качество.

Высочайшие стандарты качества для приборов с продолжительным сроком службы.



Быстрый старт.

Персональные консультации JULABO и инструкции помогут Вам при запуске приборов на месте установки.



Довольные заказчики.

11 филиалов и более чем 100 авторизованных дистрибьюторов по всему миру обеспечивают быструю и компетентную поддержку.



Наш сервис.

В любое время суток Вы найдете информацию о подходящих аксессуарах, паспорта продуктов, инструкции и многое другое. www.julabo.com.



Идеальность.

Светлый дисплей с высокой яркостью, хорошо читаемый даже с большого расстояния.



Таймер. Встроенный.

Термостаты CORIO имеют встроенную функцию таймера. По истечении заданного времени раздается звуковой сигнал и прибор отключается. Диапазон настройки: 0 ... 999 минут.



Подключение. Легко.

Наклоненные подключения насоса (M16 x 1) облегчают подключение внешней системы. В комплект поставки входят по 2 соединения для шлангов 8/12мм диам.



Все вперед.

Все элементы управления и функции защиты удобно размещены на передней панели прибора.



Точно.

PID1 контроллер и "Активный контроль охлаждения" гарантируют точность новых приборов CORIO.



Обслуживание. Непринужденно.

Вентиляционная решетка с магнитным креплением для легкой очистки.



Включил...и вперед.

Интеллектуальный концепт управления. Готово к использованию через несколько простых и быстрых шагов.



Высокая мощность. Возможность настройки

Мощный нагнетательный насос с плавной регулировкой.



Система раннего предупреждения о низком уровне

с оптическим и звуковым оповещением, позволяет своевременно долить теплоноситель прежде, чем произойдет отключение прибора



Система раннего обнаружения нижнего предела.

Максимальная безопасность при эксплуатации. Оптический и акустический сигналы предупреждения обеспечивают своевременную доливку.

