

## CORIO CP-300F Охлаждающие / нагревающие термостаты

Охлаждающие циркуляционные термостаты серии CORIO CP оптимально подходят для вариантов применения с диапазоном температур до + 200 °С. Благодаря более высокой производительности насоса они идеально подходят для простого поддержания необходимой температуры внешних систем.



### Преимущества

- Модели для внутреннего и внешнего термостатирования
- Яркие белые дисплеи, легко читаемые с большого удаления
- Практически бесшумные
- Простое переключение между внутренней и внешней циркуляцией
- Штуцеры насоса для внешнего термостатирования
- Плавная настройка и высокая производительность нагнетающего насоса
- USB-интерфейс
- RS232 интерфейс для Online-коммуникации
- Больше полезного места в бане, благодаря сдвинутому охлаждающему змеевику
- В комплект входят крышка и сливной вентиль
- Съёмная вентиляционная решетка для быстрого удаления пыли
- Охлаждающая установка без боковых вентиляционных отверстий
- Класс III (FL) согл. DIN 12876-1

### Технические данные

<b>Доступные значения напряжения</b>		<b>Водяная баня</b>	
Номер для заказа	9 013 703	Корпус бани	Нержавеющая сталь
<b>Доступные значения напряжения:</b>		Крышка бани	интегрированный
9 013 703.01	100V/50-60Hz (Nema N5-15 Plug)	Полезное отверстие бани см (Ш x Д / В)	13 x 15 / 15
9 013 703.02	115V/60Hz (Nema N5-15 Plug)		
9 013 703.03	230V/50Hz (Schuko Plug - CEE 7/4 Plug Type F)		
9 013 703.03.chn	230V/50Hz (CN Plug)		
9 013 703.04	230V/50Hz (UK Plug Type BS1363A)		
9 013 703.05	230V/50Hz (CH Plug Type SEV 1011)		
9 013 703.13	230V/60Hz (Nema N6-20 Plug)		
<b>Охлаждение</b>		<b>Другое</b>	
Охлаждение холодильной машины	1-ступенчатое, воздушное	Классификация	Класс III (FL)
		Функция насоса	Насос давления
		Тип насоса	Погружной насос
<b>Электронное оборудование</b>		<b>Габариты и объемы</b>	
Регулирование температуры	PID1	Вес kg	28
Абсолютная калибровка температуры	температуры по 1-й точке	Внутренний диаметр шланговых штуцеров	8/12 mm
Индикация температуры	LED	Габариты см (Ш x Д x В)	24 x 42 x 66
Настройка температуры	Клавиатура	Объем заполнения l	3 ... 4
Электронный таймер hr:min	0 ... 999	Штуцеры насоса	M16x1 male
<b>Диапазон рабочих температур</b>			
Разрешение индикатора температуры	0.01 ... 0.1 °С		

**Мощность**

## 100V/50-60Hz (Nema N5-15 Plug)

100V/50Hz							100V/60Hz						
Мощность нагрева kW							Мощность нагрева kW						
0.8							0.8						
Мощность охлаждения (Ethanol)							Мощность охлаждения (Ethanol)						
°C	200	20	10	0	-10	-20	°C	200	20	10	0	-10	-20
kW	0.3	0.3	0.3	0.27	0.19	0.08	kW	0.3	0.3	0.3	0.27	0.19	0.08
Вязкость макс. cST							Вязкость макс. cST						
50							50						
Хладагент							Хладагент						
R134a							R134a						
Объем заполнения g							Объем заполнения g						
100							100						
Потенциал глобального потепления для R134a							Потенциал глобального потепления для R134a						
1430							1430						
эквивалента диоксида углерода t							эквивалента диоксида углерода t						
0.143							0.143						
Производительность насоса l/min							Производительность насоса l/min						
8 ... 27							8 ... 27						
Производительность насоса нагнетание bar							Производительность насоса нагнетание bar						
0.1 ... 0.7							0.1 ... 0.7						

## 115V/60Hz (Nema N5-15 Plug)

115V/60Hz						
Мощность нагрева kW						
1						
Мощность охлаждения (Ethanol)						
°C	200	20	10	0	-10	-20
kW	0.3	0.3	0.3	0.27	0.19	0.08
Вязкость макс. cST						
50						
Хладагент						
R134a						
Объем заполнения g						
100						
Потенциал глобального потепления для R134a						
1430						
эквивалента диоксида углерода t						
0.143						
Производительность насоса l/min						
8 ... 27						
Производительность насоса нагнетание bar						
0.1 ... 0.7						

## 230V/50Hz (Schuko Plug - CEE 7/4 Plug Type F)

230V/50Hz							230V/60Hz						
Мощность нагрева kW							Мощность нагрева kW						
2							2						
Мощность охлаждения (Ethanol)							Мощность охлаждения						
°C	200	20	10	0	-10	-20	°C						
kW	0.3	0.3	0.3	0.27	0.19	0.08	kW						
Вязкость макс. cST							Вязкость макс. cST						
50							50						
Хладагент							Производительность насоса l/min						
R134a							8 ... 27						
Объем заполнения g							Производительность насоса нагнетание bar						
100							0.1 ... 0.7						
Потенциал глобального потепления для R134a													
1430													
эквивалента диоксида углерода t													
0.143													
Производительность насоса l/min													
8 ... 27													

Производительность насоса  
нагнетание bar 0.1 ... 0.7

## 230V/50Hz (CN Plug)

## 230V/50Hz

Мощность нагрева kW 2

## Мощность охлаждения (Ethanol)

°C	200	20	10	0	-10	-20
kW	0.3	0.3	0.3	0.27	0.19	0.08

Вязкость макс. cST 50

Хладагент R134a

Объем заполнения g 100

Потенциал глобального потепления  
для R134a 1430

эквивалента диоксида углерода t 0.143

Производительность насоса l/min 8 ... 27

Производительность насоса  
нагнетание bar 0.1 ... 0.7

## 230V/50Hz (UK Plug Type BS1363A)

## 230V/50Hz

Мощность нагрева kW 2

## Мощность охлаждения (Ethanol)

°C	200	20	10	0	-10	-20
kW	0.3	0.3	0.3	0.27	0.19	0.08

Вязкость макс. cST 50

Производительность насоса l/min 8 ... 27

Производительность насоса  
нагнетание bar 0.1 ... 0.7

## 230V/50Hz (CH Plug Type SEV 1011)

## 230V/50Hz

Мощность нагрева kW 2

## Мощность охлаждения (Ethanol)

°C	200	20	10	0	-10	-20
kW	0.3	0.3	0.3	0.27	0.19	0.08

Вязкость макс. cST 50

Хладагент R134a

Объем заполнения g 100

Потенциал глобального потепления  
для R134a 1430

эквивалента диоксида углерода t 0.143

Производительность насоса l/min 8 ... 27

Производительность насоса  
нагнетание bar 0.1 ... 0.7

## 230V/60Hz

Мощность нагрева kW 2

## Мощность охлаждения

°C

kW

Вязкость макс. cST 50

Производительность насоса l/min 8 ... 27

Производительность насоса  
нагнетание bar 0.1 ... 0.7

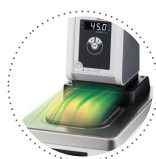
230V/60Hz (Nema N6-20 Plug)

208V/60Hz							230V/60Hz						
Мощность нагрева kW				1.6			Мощность нагрева kW				2		
Мощность охлаждения							Мощность охлаждения (Ethanol)						
°C	200	20	10	0	-10	-20	°C	200	20	10	0	-10	-20
kW	0.3	0.3	0.3	0.27	0.19	0.08	kW	0.3	0.3	0.3	0.27	0.19	0.08
Вязкость макс. cST				50			Вязкость макс. cST				50		
Хладагент				R134a			Хладагент				R134a		
Объем заполнения g				100			Объем заполнения g				100		
Потенциал глобального потепления для R134a				1430			Потенциал глобального потепления для R134a				1430		
эквивалента диоксида углерода t				0.143			эквивалента диоксида углерода t				0.143		
Производительность насоса l/min				8 ... 27			Производительность насоса l/min				8 ... 27		
Производительность насоса нагнетание bar				0.1 ... 0.7			Производительность насоса нагнетание bar				0.1 ... 0.7		

**Преимущества**



**АТС.**  
Калибровка абсолютной температуры по 1-й точке (CD-контроллер).



**Защита от конденсации.**  
Встроенная вентиляция направляет поток воздуха через крышку прибора, что предотвращает конденсацию.



**Все с легкостью.**  
Облегчает ежедневную работу. Комфортное перемещение прибора, благодаря эргономичным ручкам (спереди и сзади).



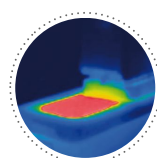
**Внутри. Внешнее применение.**  
Под дисплеем находится регулятор насоса для простого переключения между внутренней и внешней циркуляции.



**Больше места.**  
Дизайн для большего комфорта. Внутренняя баня предлагает больше места, благодаря сдвинутому охлаждающему змеевику.



**Безопасность.**  
CORIO CD соответствует классу III (FL), согл. DIN 12876-1 и отключаются автоматически при превышении пограничной температуры и низкого уровня теплоносителя.



**Основательно.**  
Минимальные энергопотери, благодаря высококачественной изоляции.



**Не занимающий много места.**  
Разместите Нагревающие термостаты JULABO рядом с внешней системой, приборами и стенами. Это сэкономит место, благодаря отсутствию подключений и вентиляционных отверстий на боковых панелях.



**Устойчиво.**  
Благодаря резиновым опорным ножкам приборы устойчивы и предотвращают повреждение лабораторной мебели.



**Чисто.**  
Специальный сливной вентиль для удобного слива теплоносителя без использования каких-либо инструментов.



**Прикосновения разрешены.**  
Оптимальная безопасность.  
Эргономическая пластиковая ручка защищает руки от горячей поверхности.



**100% проверенно.**  
100% качество. Каждый прибор Нагревающие термостаты JULABO проходит тщательную проверку и контроль перед тем, как покинет стены компании.



**Охрана окружающей среды.**  
При разработке особое внимание уделялось использованию экологически благоприятным материалам и компонентам.



**JULABO. Качество.**  
Высочайшие стандарты качества для приборов с продолжительным сроком службы.



**Быстрый старт.**  
Персональные консультации JULABO и инструкции помогут Вам при запуске приборов на месте установки.



**Довольные заказчики.**  
11 филиалов и более чем 100 авторизованных дистрибьюторов по всему миру обеспечивают быструю и компетентную поддержку.



**Наш сервис.**  
В любое время суток Вы найдете информацию о подходящих аксессуарах, паспорта продуктов, инструкции и многое другое. [www.julabo.com](http://www.julabo.com).



**Идеальность.**  
Светлый дисплей с высокой яркостью, хорошо читаемый даже с большого расстояния.



**Таймер. Встроенный.**  
Термостаты CORIO имеют встроенную функцию таймера. По истечении заданного времени раздается звуковой сигнал и прибор отключается. Диапазон настройки: 0 ... 999 минут.



**Подключение. Легко.**  
Наклоненные подключения насоса (M16 x 1) облегчают подключение внешней системы. В комплект поставки входят по 2 соединения для шлангов 8/12мм диам.



**Все впереди.**  
Все элементы управления и функции защиты удобно размещены на передней панели прибора.



**Точно.**  
PID1 контроллер и "Активный контроль охлаждения" гарантируют точность новых приборов CORIO.



**Обслуживание. Непринужденно.**  
Вентиляционная решетка с магнитным креплением для легкой очистки.



**Включил...и вперед.**  
Интеллекгентный концепт управления. Готово к использованию через несколько простых и быстрых шагов.



**Высокая мощность. Возможность настройки**  
Мощный нагнетательный насос с плавной регулировкой.



**Система раннего предупреждения о низком уровне**  
с оптическим и звуковым оповещением, позволяет своевременно долить теплоноситель прежде, чем произойдет отключение прибора



**Система раннего обнаружения нижнего предела.**  
Максимальная безопасность при эксплуатации. Оптический и акустический сигналы предупреждения обеспечивают своевременную доливку.

