

## CORIO CP-1000F Охлаждающие / нагревающие термостаты

Охлаждающие циркуляционные термостаты серии CORIO CP оптимально подходят для вариантов применения с диапазоном температур до + 200 °C. Благодаря более высокой производительности насоса они идеально подходят для простого поддержания необходимой температуры внешних систем.



### Преимущества

- Модели для внутреннего и внешнего термостатирования
- Яркие белые дисплеи, легко читаемые с большого удаления
- Практически бесшумные
- Простое переключение между внутренней и внешней циркуляцией
- Штуцеры насоса для внешнего термостатирования
- Плавная настройка и высокая производительность нагнетающего насоса
- USB-интерфейс
- RS232 интерфейс для Online-коммуникации
- Больше полезного места в бане, благодаря сдвинутому охлаждающему змеевику
- В комплект входят крышка и сливной вентиль
- Съёмная вентиляционная решетка для быстрого удаления пыли
- Охлаждающая установка без боковых вентиляционных отверстий
- Класс III (FL) согл. DIN 12876-1

### Технические данные

<b>Доступные значения напряжения</b>		<b>Водяная баня</b>	
Номер для заказа	9 013 707	Корпус бани	Нержавеющая сталь
<b>Доступные значения напряжения:</b>		Крышка бани	интегрированный
9 013 707.02	115V/60Hz (Nema N5-20 Plug)	Полезное отверстие бани см (Ш x Д / В)	18 x 13 / 15
9 013 707.04	200-230V/50-60Hz (UK Plug Type BS1363A)		
9 013 707.05	200-230V/50-60Hz (CH Plug Type SEV 1011)		
9 013 707.33	200-230V/50-60Hz (Schuko Plug - CEE 7/4 Plug Type F)		
9 013 707.33.chn	200-230V/50-60Hz (CN Plug)		
<b>Охлаждение</b>		<b>Другое</b>	
Охлаждение холодильной машины	1-ступенчатое, воздушное	Классификация	Класс III (FL)
		Функция насоса	Насос давления
		Тип насоса	Погружной насос
<b>Электронное оборудование</b>		<b>Габариты и объемы</b>	
Регулирование температуры	PID1	Вес kg	51.5
Абсолютная калибровка температуры	температуры по 1-й точке	Внутренний диаметр шланговых штуцеров	8/12 mm
Индикация температуры	LED	Габариты см (Ш x Д x В)	42 x 49 x 70
Настройка температуры	Клавиатура	Объем заполнения l	5 ... 7.5
Электронный таймер hr:min	0 ... 999	Штуцеры насоса	M16x1 male
<b>Диапазон рабочих температур</b>			
Разрешение индикатора температуры	0.01 ... 0.1 °C		

**Мощность**

## 115V/60Hz (Nema N5-20 Plug)

115V/60Hz							
Мощность нагрева kW	1						
Мощность охлаждения (Ethanol)							
°C	20	10	0	-10	-20	-30	-40
kW	1	1	0.96	0.73	0.51	0.25	0.11
Вязкость макс. cST	50						
Хладагент	R449A						
Объем заполнения g	190						
Потенциал глобального потепления для R449A	1397						
эквивалента диоксида углерода t	0.265						
Производительность насоса l/min	8 ... 27						
Производительность насоса нагнетание bar	0.1 ... 0.7						

## 200-230V/50-60Hz (UK Plug Type BS1363A)

200V/50Hz							
Мощность нагрева kW	1.5						
Мощность охлаждения (Ethanol)							
°C	20	10	0	-10	-20	-30	-40
kW	1	1	0.96	0.73	0.51	0.25	0.11
Вязкость макс. cST	50						
Хладагент	R449A						
Объем заполнения g	190						
Потенциал глобального потепления для R449A	1397						
эквивалента диоксида углерода t	0.265						
Производительность насоса l/min	8 ... 27						
Производительность насоса нагнетание bar	0.1 ... 0.7						

200V/60Hz							
Мощность нагрева kW	1.5						
Мощность охлаждения (Ethanol)							
°C	20	10	0	-10	-20	-30	-40
kW	1	1	0.96	0.73	0.51	0.25	0.11
Вязкость макс. cST	50						
Хладагент	R449A						
Объем заполнения g	190						
Потенциал глобального потепления для R449A	1397						
эквивалента диоксида углерода t	0.265						
Производительность насоса l/min	8 ... 27						
Производительность насоса нагнетание bar	0.1 ... 0.7						

230V/50Hz							
Мощность нагрева kW	1.8						
Мощность охлаждения (Ethanol)							
°C	20	10	0	-10	-20	-30	-40
kW	1	1	0.96	0.73	0.51	0.25	0.11
Вязкость макс. cST	50						
Хладагент	R449A						
Объем заполнения g	190						
Потенциал глобального потепления для R449A	1397						
эквивалента диоксида углерода t	0.265						
Производительность насоса l/min	8 ... 27						
Производительность насоса нагнетание bar	0.1 ... 0.7						

230V/60Hz							
Мощность нагрева kW	1.8						
Мощность охлаждения (Ethanol)							
°C	20	10	0	-10	-20	-30	-40
kW	1	1	0.96	0.73	0.51	0.25	0.11
Вязкость макс. cST	50						
Хладагент	R449A						
Объем заполнения g	190						
Потенциал глобального потепления для R449A	1397						
эквивалента диоксида углерода t	0.265						
Производительность насоса l/min	8 ... 27						
Производительность насоса нагнетание bar	0.1 ... 0.7						

## 200-230V/50-60Hz (CH Plug Type SEV 1011)

200V/50Hz								200V/60Hz							
Мощность нагрева kW				1.5				Мощность нагрева kW				1.5			
Мощность охлаждения (Ethanol)								Мощность охлаждения (Ethanol)							
°C	20	10	0	-10	-20	-30	-40	°C	20	10	0	-10	-20	-30	-40
kW	1	1	0.96	0.73	0.51	0.25	0.11	kW	1	1	0.96	0.73	0.51	0.25	0.11
Вязкость макс. cST				50				Вязкость макс. cST				50			
Хладагент				R449A				Хладагент				R449A			
Объем заполнения g				190				Объем заполнения g				190			
Потенциал глобального потепления для R449A				1397				Потенциал глобального потепления для R449A				1397			
эквивалента диоксида углерода t				0.265				эквивалента диоксида углерода t				0.265			
Производительность насоса l/min				8 ... 27				Производительность насоса l/min				8 ... 27			
Производительность насоса нагнетание bar				0.1 ... 0.7				Производительность насоса нагнетание bar				0.1 ... 0.7			
230V/50Hz								230V/60Hz							
Мощность нагрева kW				2				Мощность нагрева kW				2			
Мощность охлаждения (Ethanol)								Мощность охлаждения (Ethanol)							
°C	20	10	0	-10	-20	-30	-40	°C	20	10	0	-10	-20	-30	-40
kW	1	1	0.96	0.73	0.51	0.25	0.11	kW	1	1	0.96	0.73	0.51	0.25	0.11
Вязкость макс. cST				50				Вязкость макс. cST				50			
Хладагент				R449A				Хладагент				R449A			
Объем заполнения g				190				Объем заполнения g				190			
Потенциал глобального потепления для R449A				1397				Потенциал глобального потепления для R449A				1397			
эквивалента диоксида углерода t				0.265				эквивалента диоксида углерода t				0.265			
Производительность насоса l/min				8 ... 27				Производительность насоса l/min				8 ... 27			
Производительность насоса нагнетание bar				0.1 ... 0.7				Производительность насоса нагнетание bar				0.1 ... 0.7			

## 200-230V/50-60Hz (Schuko Plug - CEE 7/4 Plug Type F)

200V/50Hz								200V/60Hz							
Мощность нагрева kW				1.5				Мощность нагрева kW				1.5			
Мощность охлаждения (Ethanol)								Мощность охлаждения (Ethanol)							
°C	20	10	0	-10	-20	-30	-40	°C	20	10	0	-10	-20	-30	-40
kW	1	1	0.96	0.73	0.51	0.25	0.11	kW	1	1	0.96	0.73	0.51	0.25	0.11
Вязкость макс. cST				50				Вязкость макс. cST				50			
Хладагент				R449A				Хладагент				R449A			
Объем заполнения g				190				Объем заполнения g				190			
Потенциал глобального потепления для R449A				1397				Потенциал глобального потепления для R449A				1397			
эквивалента диоксида углерода t				0.265				эквивалента диоксида углерода t				0.265			
Производительность насоса l/min				8 ... 27				Производительность насоса l/min				8 ... 27			
Производительность насоса нагнетание bar				0.1 ... 0.7				Производительность насоса нагнетание bar				0.1 ... 0.7			
230V/50Hz								230V/60Hz							
Мощность нагрева kW				2				Мощность нагрева kW				2			

Мощность охлаждения (Ethanol)							
°C	20	10	0	-10	-20	-30	-40
kW	1	1	0.96	0.73	0.51	0.25	0.11
Вязкость макс. cST	50						
Хладагент	R449A						
Объем заполнения g	190						
Потенциал глобального потепления для R449A	1397						
эквивалента диоксида углерода t	0.265						
Производительность насоса l/min	8 ... 27						
Производительность насоса нагнетание bar	0.1 ... 0.7						

Мощность охлаждения (Ethanol)							
°C	20	10	0	-10	-20	-30	-40
kW	1	1	0.96	0.73	0.51	0.25	0.11
Вязкость макс. cST	50						
Хладагент	R449A						
Объем заполнения g	190						
Потенциал глобального потепления для R449A	1397						
эквивалента диоксида углерода t	0.265						
Производительность насоса l/min	8 ... 27						
Производительность насоса нагнетание bar	0.1 ... 0.7						

## 200-230V/50-60Hz (CN Plug)

200V/50Hz							
Мощность нагрева kW	1.5						
Мощность охлаждения (Ethanol)							
°C	20	10	0	-10	-20	-30	-40
kW	1	1	0.96	0.73	0.51	0.25	0.11
Вязкость макс. cST	50						
Хладагент	R449A						
Объем заполнения g	190						
Потенциал глобального потепления для R449A	1397						
эквивалента диоксида углерода t	0.265						
Производительность насоса l/min	8 ... 27						
Производительность насоса нагнетание bar	0.1 ... 0.7						

200V/60Hz							
Мощность нагрева kW	1.5						
Мощность охлаждения (Ethanol)							
°C	20	10	0	-10	-20	-30	-40
kW	1	1	0.96	0.73	0.51	0.25	0.11
Вязкость макс. cST	50						
Хладагент	R449A						
Объем заполнения g	190						
Потенциал глобального потепления для R449A	1397						
эквивалента диоксида углерода t	0.265						
Производительность насоса l/min	8 ... 27						
Производительность насоса нагнетание bar	0.1 ... 0.7						

230V/50Hz							
Мощность нагрева kW	2						
Мощность охлаждения (Ethanol)							
°C	20	10	0	-10	-20	-30	-40
kW	1	1	0.96	0.73	0.51	0.25	0.11
Вязкость макс. cST	50						
Хладагент	R449A						
Объем заполнения g	190						
Потенциал глобального потепления для R449A	1397						
эквивалента диоксида углерода t	0.265						
Производительность насоса l/min	8 ... 27						
Производительность насоса нагнетание bar	0.1 ... 0.7						

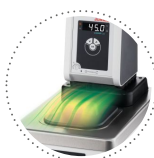
230V/60Hz							
Мощность нагрева kW	2						
Мощность охлаждения (Ethanol)							
°C	20	10	0	-10	-20	-30	-40
kW	1	1	0.96	0.73	0.51	0.25	0.11
Вязкость макс. cST	50						
Хладагент	R449A						
Объем заполнения g	190						
Потенциал глобального потепления для R449A	1397						
эквивалента диоксида углерода t	0.265						
Производительность насоса l/min	8 ... 27						
Производительность насоса нагнетание bar	0.1 ... 0.7						

## Преимущества



**АТС.**

Калибровка абсолютной температуры по 1-й точке (CD-контроллер).



**Защита от конденсации.**

Встроенная вентиляция направляет поток воздуха через крышку прибора, что предотвращает конденсацию.



**Все с легкостью.**

Облегчает ежедневную работу. Комфортное перемещение прибора, благодаря эргономичным ручкам (спереди и сзади).



**Внутри. Внешнее применение.**

Под дисплеем находится регулятор насоса для простого переключения между внутренней и внешней циркуляции.



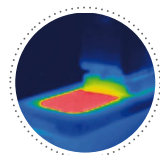
**Мобильно.**

Чрезвычайно легкое использование. Встроенные опорные ролики для простого перемещения охлаждающих термостатов.



**Безопасность.**

CORIO CD соответствует классу III (FL), согл. DIN 12876-1 и отключаются автоматически при превышении пограничной температуры и низкого уровня теплоносителя.



**Основательно.**

Минимальные энергопотери, благодаря высококачественной изоляции.



**Не занимающий много места.**

Разместите Нагревающие термостаты JULABO рядом с внешней системой, приборами и стенами. Это сэкономит место, благодаря отсутствию подключений и вентиляционных отверстий на боковых панелях.



**Устойчиво.**

Благодаря резиновым опорным ножкам приборы устойчивы и предотвращают повреждение лабораторной мебели.



**Чисто.**

Специальный сливной вентиль для удобного слива теплоносителя без использования каких-либо инструментов.



**Прикосновения разрешены.**

Оптимальная безопасность. Эргономичная пластиковая ручка защищает руки от горячей поверхности.



**100% проверенно.**

100% качество. Каждый прибор Нагревающие термостаты JULABO проходит тщательную проверку и контроль перед тем, как покинет стены компании.



**Охрана окружающей среды.**

При разработке особое внимание уделялось использованию экологически благоприятным материалам и компонентам.



**JULABO. Качество.**

Высочайшие стандарты качества для приборов с продолжительным сроком службы.



**Быстрый старт.**

Персональные консультации JULABO и инструкции помогут Вам при запуске приборов на месте установки.



**Довольные заказчики.**

11 филиалов и более чем 100 авторизованных дистрибьюторов по всему миру обеспечивают быструю и компетентную поддержку.



**Наш сервис.**

В любое время суток Вы найдете информацию о подходящих аксессуарах, паспорта продуктов, инструкции и многое другое. [www.julabo.com](http://www.julabo.com).



**Идеальность.**

Светлый дисплей с высокой яркостью, хорошо читаемый даже с большого расстояния.



**Таймер. Встроенный.**

Термостаты CORIO имеют встроенную функцию таймера. По истечении заданного времени раздается звуковой сигнал и прибор отключается. Диапазон



**Подключение. Легко.**

Наклоненные подключения насоса (M16 x 1) облегчают подключение внешней системы. В комплект поставки входят по 2 соединения для шлангов 8/12мм диам.

настройки: 0 ... 999 минут.



**Все впереди.**

Все элементы управления и функции защиты удобно размещены на передней панели прибора.



**Точно.**

PID1 контроллер и "Активный контроль охлаждения" гарантируют точность новых приборов CORIO.



**Обслуживание. Непринужденно.**

Вентиляционная решетка с магнитным креплением для легкой очистки.



**Включил...и вперед.**

Интеллектуальный концепт управления. Готово к использованию через несколько простых и быстрых шагов.



**Высокая мощность. Возможность настройки**

Мощный нагнетательный насос с плавной регулировкой.



**Система раннего предупреждения о низком уровне**

с оптическим и звуковым оповещением, позволяет своевременно долить теплоноситель прежде, чем произойдет отключение прибора



**Система раннего обнаружения нижнего предела.**

Максимальная безопасность при эксплуатации. Оптический и акустический сигналы предупреждения обеспечивают своевременную доливку.

