

CORIO CD-600F Охлаждающие / нагревающие термостаты

Охлаждающие / нагревающие термостаты новой серии CORIO отличаются оптимальным соотношением цена / производительность. Они подходят для стандартных задач и рутинной работы в лаборатории и промышленности.

**Преимущества**

- Яркие белые дисплеи, легко читаемые с большого удаления
- Модели для внутреннего и внешнего термостатирования
- Практически бесшумные
- Простое переключение между внутренней и внешней циркуляцией
- Практически бесшумные
- USB-интерфейс
- Штуцеры насоса для внешнего термостатирования
- Класс III (FL) согл. DIN 12876-1
- Больше полезного места в бани, благодаря сдвинутому охлаждающему змеевику
- Высококачественные ванны из нержавеющей стали с крышкой и сливным вентилем
- В комплект входят крышка и сливной вентиль
- Съёмная вентиляционная решетка для быстрого удаления пыли
- Охлаждающая установка без боковых вентиляционных отверстий

Технические данные

Доступные значения напряжения		Водяная баня	
Номер для заказа	9 012 704	Корпус бани	Нержавеющая сталь
Доступные значения напряжения:		Крышка бани	интегрированный
9 012 704.01	100V/50-60Hz (Nema N5-15 Plug)	Полезное отверстие бани см (Ш x Д / В)	22 x 15 / 15
9 012 704.02	115V/60Hz (Nema N5-15 Plug)		
9 012 704.03	230V/50Hz (Schuko Plug - CEE 7/4 Plug Type F)		
9 012 704.03.chn	230V/50Hz (CN Plug)		
9 012 704.04	230V/50Hz (UK Plug Type BS1363A)		
9 012 704.05	230V/50Hz (CH Plug Type SEV 1011)		
9 012 704.13	230V/60Hz (Schuko Plug - CEE 7/4 Plug Type F)		
Охлаждение		Другое	
Охлаждение холодильной машины	1-ступенчатое, воздушное	Классификация	Класс III (FL)
		IP классификация	IP 21
		Функция насоса	Насос давления
		Тип насоса	Погружной насос
Электронное оборудование		Габариты и объемы	
Регулирование температуры	PID1	Вес kg	36
Абсолютная калибровка температуры	температуры по 1-й точке	Внутренний диаметр шланговых штуцеров	8/12 mm
Индикация температуры	LED	Габариты см (Ш x Д x В)	33 x 47 x 69
Настройка температуры	Клавиатура	Объем заполнения l	5 ... 7.5
		Штуцеры насоса	M16x1 male
Диапазон рабочих температур			

Выбор точности отображаемой температуры °C	0.1
Разрешение индикатора температуры °C	0.01 ... 0.1

Мощность

100V/50-60Hz (Nema N5-15 Plug)

100V/50Hz						100V/60Hz					
Мощность нагрева kW						0.8					
Мощность охлаждения (Ethanol)						Мощность охлаждения (Ethanol)					
°C	20	0	-10	-20	-30	°C	20	0	-10	-20	-30
kW	0.6	0.53	0.35	0.22	0.1	kW	0.6	0.53	0.35	0.22	0.1
Вязкость макс. cST						50					
Хладагент						R452A					
Объем заполнения g						150					
Потенциал глобального потепления для R452A						2140					
эквивалента диоксида углерода t						0.321					
Производительность насоса l/min						15					
Производительность насоса нагнетание bar						0.27					
Мощность нагрева kW						0.8					
Мощность охлаждения (Ethanol)						Мощность охлаждения (Ethanol)					
°C	20	0	-10	-20	-30	°C	20	0	-10	-20	-30
kW	0.6	0.53	0.35	0.22	0.1	kW	0.6	0.53	0.35	0.22	0.1
Вязкость макс. cST						50					
Хладагент						R452A					
Объем заполнения g						150					
Потенциал глобального потепления для R452A						2140					
эквивалента диоксида углерода t						0.321					
Производительность насоса l/min						16					
Производительность насоса нагнетание bar						0.35					

115V/60Hz (Nema N5-15 Plug)

115V/60Hz											
Мощность нагрева kW						1					
Мощность охлаждения (Ethanol)						Мощность охлаждения (Ethanol)					
°C	20	0	-10	-20	-30	°C	20	0	-10	-20	-30
kW	0.6	0.46	0.29	0.18	0.06	kW	0.6	0.46	0.29	0.18	0.06
Вязкость макс. cST						50					
Хладагент						R449A					
Объем заполнения g						150					
Потенциал глобального потепления для R449A						1397					
эквивалента диоксида углерода t						0.21					
Производительность насоса l/min						16					
Производительность насоса нагнетание bar						0.33					

230V/50Hz (Schuko Plug - CEE 7/4 Plug Type F)

230V/50Hz											
Мощность нагрева kW						2					
Мощность охлаждения (Ethanol)						Мощность охлаждения (Ethanol)					
°C	20	0	-10	-20	-30	°C	20	0	-10	-20	-30
kW	0.6	0.46	0.29	0.18	0.06	kW	0.6	0.46	0.29	0.18	0.06
Вязкость макс. cST						50					

Хладагент	R449A
Объем заполнения g	150
Потенциал глобального потепления для R449A	1397
эквивалента диоксида углерода t	0.21
Производительность насоса l/min	15
Производительность насоса нагнетание bar	0.35

230V/50Hz (CN Plug)

230V/50Hz	
Мощность нагрева kW	2
Мощность охлаждения (Ethanol)	
°C	20 0 -10 -20 -30
kW	0.6 0.46 0.29 0.18 0.06
Вязкость макс. cST	50
Хладагент	R449A
Объем заполнения g	150
Потенциал глобального потепления для R449A	1397
эквивалента диоксида углерода t	0.21
Производительность насоса l/min	15
Производительность насоса нагнетание bar	0.35

230V/50Hz (UK Plug Type BS1363A)

230V/50Hz	
Мощность нагрева kW	2
Мощность охлаждения (Ethanol)	
°C	20 0 -10 -20 -30
kW	0.6 0.46 0.29 0.18 0.06
Вязкость макс. cST	50
Хладагент	R449A
Объем заполнения g	150
Потенциал глобального потепления для R449A	1397
эквивалента диоксида углерода t	0.21
Производительность насоса l/min	15
Производительность насоса нагнетание bar	0.35

230V/50Hz (CH Plug Type SEV 1011)

230V/50Hz	
Мощность нагрева kW	2
Мощность охлаждения (Ethanol)	
°C	20 0 -10 -20 -30
kW	0.6 0.46 0.29 0.18 0.06

Вязкость макс. cST	50
Хладагент	R449A
Объем заполнения g	150
Потенциал глобального потепления для R449A	1397
эквивалента диоксида углерода t	0.21
Производительность насоса l/min	15
Производительность насоса нагнетание bar	0.35

230V/60Hz (Schuko Plug - CEE 7/4 Plug Type F)

230V/60Hz					
Мощность нагрева kW	2				
Мощность охлаждения (Ethanol)					
°C	20	0	-10	-20	-30
kW	0.6	0.46	0.29	0.18	0.06
Вязкость макс. cST	50				
Хладагент	R449A				
Объем заполнения g	150				
Потенциал глобального потепления для R449A	1397				
эквивалента диоксида углерода t	0.21				
Производительность насоса l/min	17				
Производительность насоса нагнетание bar	0.43				

Преимущества



100% проверенно.
100% качество. Каждый прибор Нагревающие термостаты JULABO проходит тщательную проверку и контроль перед тем, как покинет стены компании.



АТС.
Калибровка абсолютной температуры по 1-й точке (CD-контроллер).



Все с легкостью.
Облегчает ежедневную работу. Комфортное перемещение прибора, благодаря эргономичным ручкам (спереди и сзади).



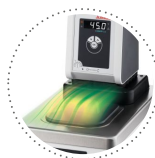
Мобильно.
Чрезвычайно легкое использование. Встроенные опорные ролики для простого перемещения охлаждающих термостатов.



Больше места.
Дизайн для большего комфорта. Внутренняя баня предлагает больше места, благодаря сдвинутому охлаждающему змеевику.



Не занимающий много места.
Разместите Нагревающие термостаты JULABO рядом с внешней системой, приборами и стенами. Это сэкономит место, благодаря отсутствию подключений и вентиляционных отверстий на боковых панелях.



Защита от конденсации.

Встроенная вентиляция направляет поток воздуха через крышку прибора, что предотвращает конденсацию.



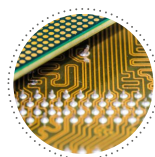
Охрана окружающей среды.

При разработке особое внимание уделялось использованию экологически благоприятным материалам и компонентам.



Внутри. Внешнее применение.

Под дисплеем находится регулятор насоса для простого переключения между внутренней и внешней циркуляции.



Современно. Надежно.

Высококачественные компоненты в каждом приборе CORIO. Платиновые сенсоры, проверенные моторы, CAN-Bus коммуникация и многое другое.



Безопасность.

CORIO CD соответствует классу III (FL), согл. DIN 12876-1 и отключаются автоматически при превышении пограничной температуры и низкого уровня теплоносителя.



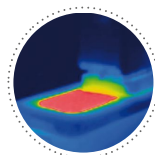
Довольные заказчики.

11 филиалов и более чем 100 авторизованных дистрибьюторов по всему миру обеспечивают быструю и компетентную поддержку.



Наш сервис.

В любое время суток Вы найдете информацию о подходящих аксессуарах, паспорта продуктов, инструкции и многое другое. www.julabo.com.



Основательно.

Минимальные энергопотери, благодаря высококачественной изоляции.



Устойчиво.

Благодаря резиновым опорным ножкам приборы устойчивы и предотвращают повреждение лабораторной мебели.



Чисто.

Специальный сливной вентиль для удобного слива теплоносителя без использования каких-либо инструментов.



Прикосновения разрешены.

Оптимальная безопасность. Эргономическая пластиковая ручка защищает руки от горячей поверхности.



JULABO. Качество.

Высочайшие стандарты качества для приборов с продолжительным сроком службы.



Быстрый старт.

Персональные консультации JULABO и инструкции помогут Вам при запуске приборов на месте установки.



Таймер. Встроенный.

Термостаты CORIO имеют встроенную функцию таймера. По истечении заданного времени раздается звуковой сигнал и прибор отключается. Диапазон настройки: 0 ... 999 минут.



Идеальность.

Светлый дисплей с высокой яркостью, хорошо читаемый даже с большого расстояния.



Подключение. Легко.

Наклонные подключения насоса (M16 x 1) облегчают подключение внешней системы. В комплект поставки входят по 2 соединения для шлангов 8/12мм диам.



Все вперед.

Все элементы управления и функции защиты удобно размещены на передней панели прибора.



Точно.

PID1 контроллер и "Активный контроль охлаждения" гарантируют точность новых приборов CORIO.



Обслуживание. Непринужденно.

Вентиляционная решетка с магнитным креплением для легкой очистки.



Включил...и вперед.

Интеллектуальный концепт управления. Готово к использованию через несколько простых и быстрых шагов.



Система раннего предупреждения о низком уровне

с оптическим и звуковым оповещением, позволяет своевременно долить теплоноситель прежде, чем произойдет отключение прибора



Легкое удаленное управление приборами CORIO CD через USB интерфейс.