

## CORIO CD-300F Охлаждающие / нагревающие термостаты

Охлаждающие / нагревающие термостаты новой серии CORIO отличаются оптимальным соотношением цена / производительность. Они подходят для стандартных задач и рутинной работы в лаборатории и промышленности.

### Преимущества

- Модели для внутреннего и внешнего термостатирования
- Яркие белые дисплеи, легко читаемые с большого удаления
- Практически бесшумные
- Практически бесшумные
- Простое переключение между внутренней и внешней циркуляцией
- USB-интерфейс
- Штуцеры насоса для внешнего термостатирования
- Класс III (FL) согл. DIN 12876-1
- Больше полезного места в бачке, благодаря сдвинутому охлаждающему змеевику
- Высококачественные ванны из нержавеющей стали с крышкой и сливным вентиляем
- В комплект входят крышка и сливной вентиль
- Съёмная вентиляционная решетка для быстрого удаления пыли
- Охлаждающая установка без боковых вентиляционных отверстий



### Технические данные

Доступные значения напряжения		Водяная баня	
Номер для заказа	9 012 703	Корпус бани	Нержавеющая сталь
Доступные значения напряжения:		Крышка бани	интегрированный
9 012 703.01	100V/50-60Hz (Nema N5-15 Plug)	Полезное отверстие бани см (Ш x Д / В)	13 x 15 / 15
9 012 703.02	115V/60Hz (Nema N5-15 Plug)		
9 012 703.03	230V/50Hz (Schuko Plug - CEE 7/4 Plug Type F)		
9 012 703.03.chn	230V/50Hz (CN Plug)		
9 012 703.04	230V/50Hz (UK Plug Type BS1363A)		
9 012 703.05	230V/50Hz (CH Plug Type SEV 1011)		
9 012 703.13	230V/60Hz (Schuko Plug - CEE 7/4 Plug Type F)		
Охлаждение		Другое	
Охлаждение холодильной машины	1-ступенчатое, воздушное	Классификация	Класс III (FL)
		IP классификация	IP 21
		Функция насоса	Насос давления
		Тип насоса	Погружной насос
Электронное оборудование		Габариты и объемы	
Регулирование температуры	PID1	Вес kg	28
Абсолютная калибровка температуры	температуры по 1-й точке	Внутренний диаметр шланговых штуцеров	8/12 mm
Индикация температуры	LED	Габариты см (Ш x Д x В)	24 x 42 x 66
Настройка температуры	Клавиатура	Объем заполнения l	3 ... 4
		Штуцеры насоса	M16x1 male
Диапазон рабочих температур			

Выбор точности отображаемой температуры °C	0.1
Разрешение индикатора температуры °C	0.01 ... 0.1

## Мощность

### 100V/50-60Hz (Nema N5-15 Plug)

100V/50Hz						100V/60Hz					
Мощность нагрева kW						0.8					
Мощность охлаждения (Ethanol)						Мощность охлаждения (Ethanol)					
°C	20	0	-10	-20		°C	20	0	-10	-20	
kW	0.31	0.28	0.2	0.11		kW	0.31	0.28	0.2	0.11	
Вязкость макс. cST						50					
Хладагент						R134a					
Объем заполнения g						100					
Потенциал глобального потепления для R134a						1430					
эквивалента диоксида углерода t						0.143					
Производительность насоса l/min						15					
Производительность насоса нагнетание bar						0.27					
Мощность нагрева kW						0.8					
Мощность охлаждения (Ethanol)						Мощность охлаждения (Ethanol)					
°C	20	0	-10	-20		°C	20	0	-10	-20	
kW	0.31	0.28	0.2	0.11		kW	0.31	0.28	0.2	0.11	
Вязкость макс. cST						50					
Хладагент						R134a					
Объем заполнения g						100					
Потенциал глобального потепления для R134a						1430					
эквивалента диоксида углерода t						0.143					
Производительность насоса l/min						16					
Производительность насоса нагнетание bar						0.35					

### 115V/60Hz (Nema N5-15 Plug)

115V/60Hz											
Мощность нагрева kW						1					
Мощность охлаждения (Ethanol)						Мощность охлаждения (Ethanol)					
°C	20	0	-10	-20		°C	20	0	-10	-20	
kW	0.31	0.28	0.2	0.11		kW	0.31	0.28	0.2	0.11	
Вязкость макс. cST						50					
Хладагент						R134a					
Объем заполнения g						100					
Потенциал глобального потепления для R134a						1430					
эквивалента диоксида углерода t						0.143					
Производительность насоса l/min						16					
Производительность насоса нагнетание bar						0.33					

### 230V/50Hz (Schuko Plug - CEE 7/4 Plug Type F)

230V/50Hz											
Мощность нагрева kW						2					
Мощность охлаждения						Мощность охлаждения					
°C	20	0	-10	-20		°C	20	0	-10	-20	
kW	0.31	0.28	0.2	0.11		kW	0.31	0.28	0.2	0.11	
Вязкость макс. cST						50					

Хладагент	R134a
Объем заполнения g	100
Потенциал глобального потепления для R134a	1430
эквивалента диоксида углерода t	0.143
Производительность насоса l/min	15
Производительность насоса нагнетание bar	0.35

### 230V/50Hz (CN Plug)

230V/50Hz					
Мощность нагрева kW	2				
Мощность охлаждения (Ethanol)					
°C	20	0	-10	-20	
kW	0.31	0.28	0.2	0.11	
Вязкость макс. cST	50				
Хладагент	R134a				
Объем заполнения g	100				
Потенциал глобального потепления для R134a	1430				
эквивалента диоксида углерода t	0.143				
Производительность насоса l/min	15				
Производительность насоса нагнетание bar	0.35				

### 230V/50Hz (UK Plug Type BS1363A)

230V/50Hz					
Мощность нагрева kW	2				
Мощность охлаждения (Ethanol)					
°C	20	0	-10	-20	
kW	0.31	0.28	0.2	0.11	
Вязкость макс. cST	50				
Хладагент	R134a				
Объем заполнения g	100				
Потенциал глобального потепления для R134a	1430				
эквивалента диоксида углерода t	0.143				
Производительность насоса l/min	15				
Производительность насоса нагнетание bar	0.35				

### 230V/50Hz (CH Plug Type SEV 1011)

230V/50Hz					
Мощность нагрева kW	2				
Мощность охлаждения (Ethanol)					
°C	20	0	-10	-20	
kW	0.31	0.28	0.2	0.11	

Вязкость макс. cST	50
Хладагент	R134a
Объем заполнения g	100
Потенциал глобального потепления для R134a	1430
эквивалента диоксида углерода t	0.143
Производительность насоса l/min	15
Производительность насоса нагнетание bar	0.35

### 230V/60Hz (Schuko Plug - CEE 7/4 Plug Type F)

230V/60Hz				
Мощность нагрева kW	2			
Мощность охлаждения (Ethanol)				
°C	20	0	-10	-20
kW	0.31	0.28	0.2	0.11
Вязкость макс. cST	50			
Хладагент	R134a			
Объем заполнения g	100			
Потенциал глобального потепления для R134a	1430			
эквивалента диоксида углерода t	0.143			
Производительность насоса l/min	17			
Производительность насоса нагнетание bar	0.43			

## Преимущества



**100% проверенно.**  
100% качество. Каждый прибор Нагревающие термостаты JULABO проходит тщательную проверку и контроль перед тем, как покинет стены компании.



**АТС.**  
Калибровка абсолютной температуры по 1-й точке (CD-контроллер).



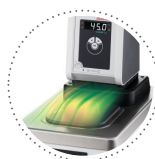
**Все с легкостью.**  
Облегчает ежедневную работу. Комфортное перемещение прибора, благодаря эргономичным ручкам (спереди и сзади).



**Больше места.**  
Дизайн для большего комфорта. Внутренняя баня предлагает больше места, благодаря сдвинутому охлаждающему змеевику.



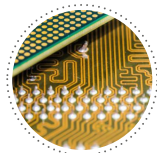
**Не занимающий много места.**  
Разместите Нагревающие термостаты JULABO рядом с внешней системой, приборами и стенами. Это сэкономит место, благодаря отсутствию подключений и вентиляционных отверстий на боковых панелях.



**Защита от конденсации.**  
Встроенная вентиляция направляет поток воздуха через крышку прибора, что предотвращает конденсацию.



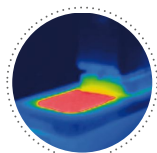
**Охрана окружающей среды.**  
При разработке особое внимание уделялось использованию экологически благоприятным материалам и компонентам.



**Современно. Надежно.**  
Высококачественные компоненты в каждом приборе CORIO. Платиновые сенсоры, проверенные моторы, CAN-Bus коммуникация и многое другое.



**Довольные заказчики.**  
11 филиалов и более чем 100 авторизованных дистрибьюторов по всему миру обеспечивают быструю и компетентную поддержку.



**Основательно.**  
Минимальные энергопотери, благодаря высококачественной изоляции.



**Чисто.**  
Специальный сливной вентиль для удобного слива теплоносителя без использования каких-либо инструментов.



**JULABO. Качество.**  
Высочайшие стандарты качества для приборов с продолжительным сроком службы.



**Таймер. Встроенный.**  
Термостаты CORIO имеют встроенную функцию таймера. По истечении заданного времени раздается звуковой сигнал и прибор отключается. Диапазон настройки: 0 ... 999 минут.



**Подключение. Легко.**  
Наклонные подключения насоса (M16 x 1) облегчают подключение внешней системы. В комплект поставки входят по 2 соединения для шлангов 8/12мм диам.



**Точно.**  
PID1 контроллер и "Активный контроль охлаждения" гарантируют точность новых приборов CORIO.



**Включил...и вперед.**  
Интеллектуальный концепт управления. Готово к использованию через несколько простых и быстрых шагов.



**Внутри. Внешнее применение.**  
Под дисплеем находится регулятор насоса для простого переключения между внутренней и внешней циркуляции.



**Безопасность.**  
CORIO CD соответствует классу III (FL), согл. DIN 12876-1 и отключаются автоматически при превышении пограничной температуры и низкого уровня теплоносителя.



**Наш сервис.**  
В любое время суток Вы найдете информацию о подходящих аксессуарах, паспорта продуктов, инструкции и многое другое. [www.julabo.com](http://www.julabo.com).



**Устойчиво.**  
Благодаря резиновым опорным ножкам приборы устойчивы и предотвращают повреждение лабораторной мебели.



**Прикосновения разрешены.**  
Оптимальная безопасность. Эргономическая пластиковая ручка защищает руки от горячей поверхности.



**Быстрый старт.**  
Персональные консультации JULABO и инструкции помогут Вам при запуске приборов на месте установки.



**Идеальность.**  
Светлый дисплей с высокой яркостью, хорошо читаемый даже с большого расстояния.



**Все вперед.**  
Все элементы управления и функции защиты удобно размещены на передней панели прибора.



**Обслуживание. Непринужденно.**  
Вентиляционная решетка с магнитным креплением для легкой очистки.



**Система раннего предупреждения о низком уровне**  
с оптическим и звуковым оповещением, позволяет своевременно долить теплоноситель прежде, чем произойдет отключение прибора



Легкое удаленное управление приборами  
CORIO CD через USB интерфейс.